



窓表示インジケータ

[MT5対応版]

WeekendGap利用マニュアル

株式会社テラス

インジケータ及び本マニュアルは信頼できると思われる各種データに基づいて作成されていますが、その正確性、完全性を保証するものではありません。インジケータ及び本マニュアルは、お客様への情報提供のみを目的としたものであり、特定の外国為替の売買あるいは特定の証券取引の勧誘を目的としたものではありません。インジケータ及び本マニュアルで提供する情報を使って生じた不利益、損害に関し、当情報作成者及び情報提供元は、一切の責任を負わないものといたします。本レポートはご購入されましたお客様限りでご使用ください。また、本レポートの著作権は株式会社テラスに帰属しており、いかなる目的であれ、無断で複製、転用、転載、交換、または転送等を行わないようお願いいたします。

Copyright Terrace co.,ltd.

著作権及び免責事項等

インジケーターおよび利用マニュアルについての著作権や免責事項等について以下に記しておりますので、ご一読いただきご納得の上、ご利用ください。

●著作権及び免責事項等

インジケーター『WeekendGap』（以下、インジケーター）及び本マニュアルは著作権で保護されている著作物にあたります。使用にあたっては、以下にご注意ください。

インジケーター及びマニュアルの著作権は、株市会社テラスに帰属します。

インジケーター及びマニュアルは配布されたお客様限りでご使用ください。また、本書を第三者に閲覧させたり、譲渡、売却することを禁止します。

株会社テラスの書面による事前許可なく、著作物の一部または全部をあらゆるデータ蓄積手段（印刷物、電子ファイル、ビデオ、ホームページ等）により、引用、複製、転売、転用、転載することを禁じます。

無断で複製、転売、転用、交換、転載の事実が認められた場合、法的な手段が取られます。

著作物は信頼できると思われる各種データに基づいて作成されていますが、その正確性、完全性を保証するものではありません。また、著作物はインジケーターの利用方法を解説したものであり、お客様の将来の投資成果を一切保証するものではありません。投資は自己責任にもとづいて行ってください。

本マニュアルでは MT5 と類似する MT4 の画像を一部の説明に利用しております。

著作物は、お客様への情報提供のみを目的としたものであり、特定の有価証券の売買あるいは特定の証券取引の勧誘を目的としたものではありません。本書で提供する情報を使って生じた不利益、損害に関し、当情報作成者及び情報提供元は、一切の責任を負わないものといたします。

インジケーター及び本マニュアルは信頼できると思われる各種データに基づいて作成されていますが、その正確性、完全性を保証するものではありません。インジケーター及び本マニュアルは、お客様への情報提供のみを目的としたものであり、特定の外国為替の売買あるいは特定の証券取引の勧誘を目的としたものではありません。インジケーター及び本マニュアルで提供する情報を使って生じた不利益、損害に関し、当情報作成者及び情報提供元は、一切の責任を負わないものといたします。本レポートはご購入されましたお客様限りでご使用ください。また、本レポートの著作権は株式会社テラスに帰属しており、いかなる目的であれ、無断で複製、転用、転載、交換、または転送等を行わないようお願いいたします。

Copyright Terrace co.,ltd.

目次

1. 開発者の紹介
2. インジケーターの特徴
3. インジケーターの初期設定
4. 利用方法
5. パラメーター設定
6. お問い合わせについて

インジケーター及び本マニュアルは信頼できると思われる各種データに基づいて作成されていますが、その正確性、完全性を保証するものではありません。インジケーター及び本マニュアルは、お客様への情報提供のみを目的としたものであり、特定の外国為替の売買あるいは特定の証券取引の勧誘を目的としたものではありません。インジケーター及び本マニュアルで提供する情報を使って生じた不利益、損害に関し、当情報作成者及び情報提供元は、一切の責任を負わないものといたします。本レポートはご購入されましたお客様限りでご使用ください。また、本レポートの著作権は株式会社テラスに帰属しており、いかなる目的であれ、無断で複製、転用、転載、交換、または転送等を行わないようお願いいたします。

Copyright Terrace co.,ltd.



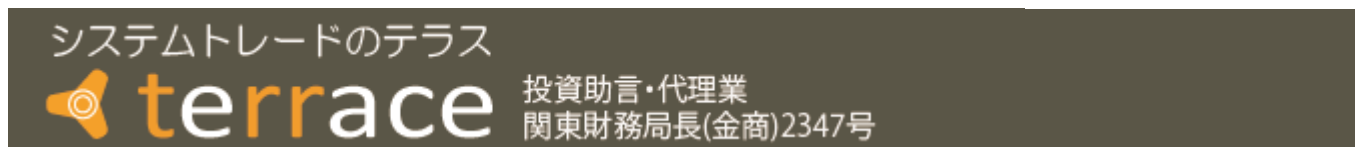
第1章 開発者の紹介

このたびは窓表示インジケータ『WeekendGap』をダウンロードいただき、ありがとうございます。

開発を行いました株式会社テラスと申します。わたしどもは 362 名の精鋭クリエイターが競い合い開発されたシステムトレードを提供する専門サイトを運営しています。

「日本の個人投資家の“投資パフォーマンス”を世界一に。」を経営目標に掲げ、FX、株、日経 225 に関する優れたシステムトレードを広く投資家の方にご提供するため、「システムトレードのテラス」という販売サイトを運営しています。

また代表 林は EA 作成のためのセミナー開催や、総視聴率数 26 万の ZAI FX!TV に出演するなど、システムトレードの投資家教育にも力を入れています。



株式会社テラスのウェブサイト
<http://www.openterrace.jp/>

インジケータ及び本マニュアルは信頼できると思われる各種データに基づいて作成されていますが、その正確性、完全性を保証するものではありません。インジケータ及び本マニュアルは、お客様への情報提供のみを目的としたものであり、特定の外国為替の売買あるいは特定の証券取引の勧誘を目的としたものではありません。インジケータ及び本マニュアルで提供する情報を使って生じた不利益、損害に関し、当情報作成者及び情報提供元は、一切の責任を負わないものといたします。本レポートはご購入されましたお客様限りでご使用ください。また、本レポートの著作権は株式会社テラスに帰属しており、いかなる目的であれ、無断で複製、転用、転載、交換、または転送等を行わないようお願いいたします。

Copyright Terrace co.,ltd.



第 2 章 インジケーターの特徴

●利用環境

窓表示インジケーター『WeekendGap』は OANDA Japan 株式会社提供の OANDA MT5 のライブ口座のみで利用できます。

●利用メリット

窓の大きさがチャート上で分かります。窓とは、「前週末の終値」と週末の休み明けの「月曜日の始値」との価格差を指します。一般には窓は埋められる傾向にあると言われています。下に窓があくと上昇して価格差を埋まり、逆に上に窓が開くと、下落して価格差を埋まります。

●画面説明

MT5 上での『WeekendGap』を設置すると、下記のように週末と週明けの価格線が表示されます。また、窓の大きさも pips 単位で表示されます。このケースでは下に「13.1 pips」の窓があき、その後、価格差を埋めるよう上昇し、約 40 分で窓が埋まりました。



(USDJPY の 1 分足チャート)

インジケーター及び本マニュアルは信頼できると思われる各種データに基づいて作成されていますが、その正確性、完全性を保証するものではありません。インジケーター及び本マニュアルは、お客様への情報提供のみを目的としたものであり、特定の外国為替の売買あるいは特定の証券取引の勧誘を目的としたものではありません。インジケーター及び本マニュアルで提供する情報を使って生じた不利益、損害に関し、当情報作成者及び情報提供元は、一切の責任を負わないものといたします。本レポートはご購入されましたお客様限りでご使用ください。また、本レポートの著作権は株式会社テラスに帰属しており、いかなる目的であれ、無断で複製、転用、転載、交換、または転送等を行わないようお願いいたします。

Copyright Terrace co.,ltd.

なお、窓の大きさや週末、週明けの価格の文字がチャートと重なって見にくい場合は、その場所にマウスを重ねてください。ポップアップでデータが表示されます。



● 利用例

事例1: 窓埋めエントリー



(GBPUSD の 5 分足チャート)

週末をはさんだ月曜日に、GBPUSD では、「20.1 pips」の窓が開きました。窓が埋まる方向に動くだろうと予想し、買いのエントリーを行いました。利確値は先週末の終値に、損切り価格は、エントリー価格より窓の大きさと同じ 20.1 pips 分下に設定しました。幸いにも 1 時間後、損切りすることなく、先週末の価格に達し、利確して取引を終えることができました。

インジケーター及び本マニュアルは信頼できると思われる各種データに基づいて作成されていますが、その正確性、完全性を保証するものではありません。インジケーター及び本マニュアルは、お客様への情報提供のみを目的としたものであり、特定の外国為替の売買あるいは特定の証券取引の勧誘を目的としたものではありません。インジケーター及び本マニュアルで提供する情報を使って生じた不利益、損害に関し、当情報作成者及び情報提供元は、一切の責任を負わないものといたします。本レポートはご購入されましたお客様限りでご使用ください。また、本レポートの著作権は株式会社テラスに帰属しており、いかなる目的であれ、無断で複製、転用、転載、交換、または転送等を行わないようお願いいたします。

Copyright Terrace co.,ltd.

事例2：窓埋めエントリー見送り



(EURUSD の 1 分足チャート)

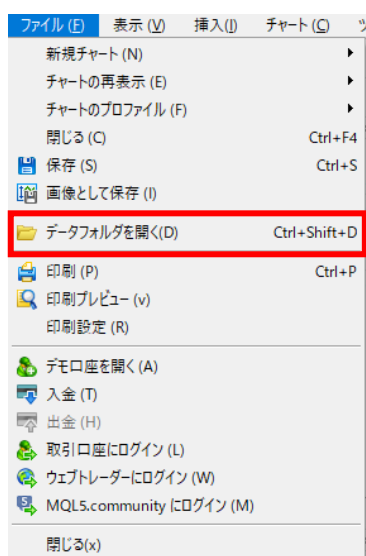
週末をはさんだ月曜日に、EURUSD では、「3.5pips」の窓が開きました。しかし、窓の大きさとしては大きくないと判断し、窓埋めの方向にエントリーしませんでした。その後、価格は窓埋めの方向とは逆に上昇していき、結果としてエントリーを見送りは良い判断となりました。



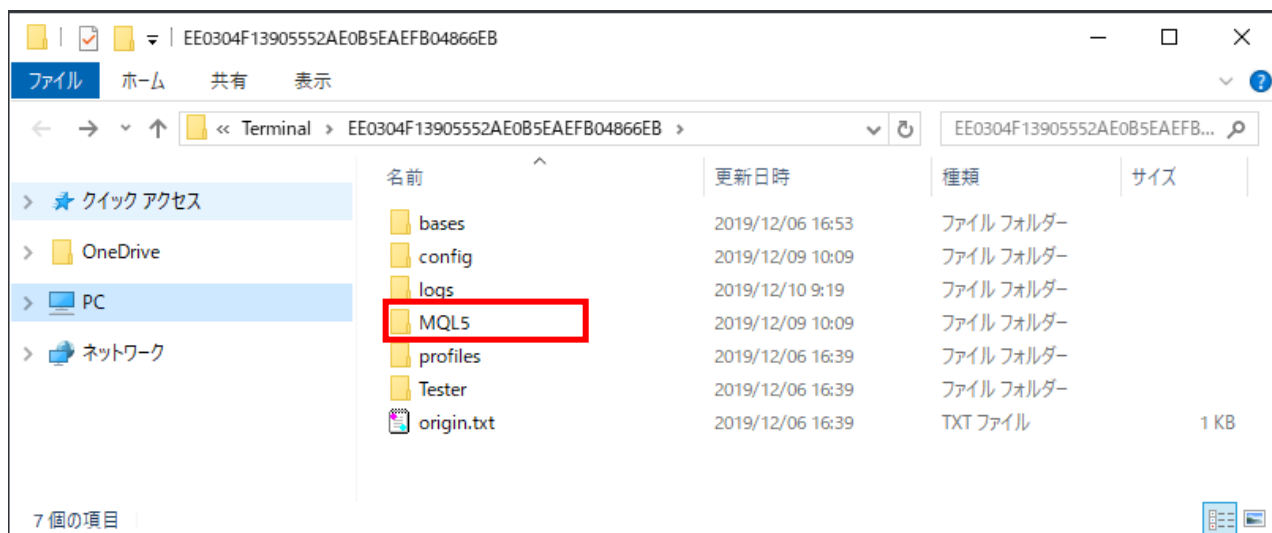
第 3 章 インジケーターの初期設定

初期設定の手順(手動)

- 1 MT5 を起動 → メニューバーの[ファイル] → [データフォルダを開く]



- 2 下記のようなウィンドウが開きます。[MQL5]フォルダを開きます。

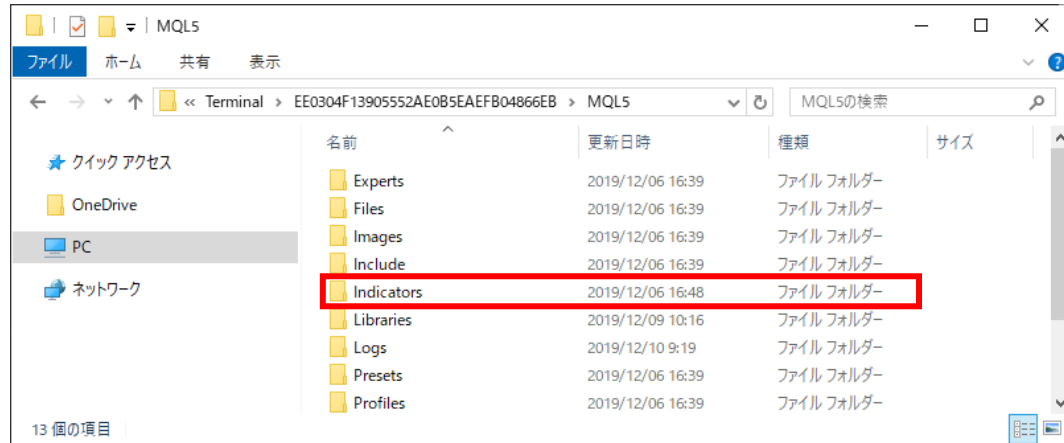


インジケーター及び本マニュアルは信頼できると思われる各種データに基づいて作成されていますが、その正確性、完全性を保証するものではありません。インジケーター及び本マニュアルは、お客様への情報提供のみを目的としたものであり、特定の外国為替の売買あるいは特定の証券取引の勧誘を目的としたものではありません。インジケーター及び本マニュアルで提供する情報を使って生じた不利益、損害に関し、当情報作成者及び情報提供元は、一切の責任を負わないものといたします。本レポートはご購入されましたお客様限りでご使用ください。また、本レポートの著作権は株式会社テラスに帰属しており、いかなる目的であれ、無断で複製、転用、転載、交換、または転送等を行わないようお願いいたします。

Copyright Terrace co.,ltd.

初期設定の手順(手動)

- 3 下記のようなウィンドウが表示されます。[Indicators]フォルダを開きます。



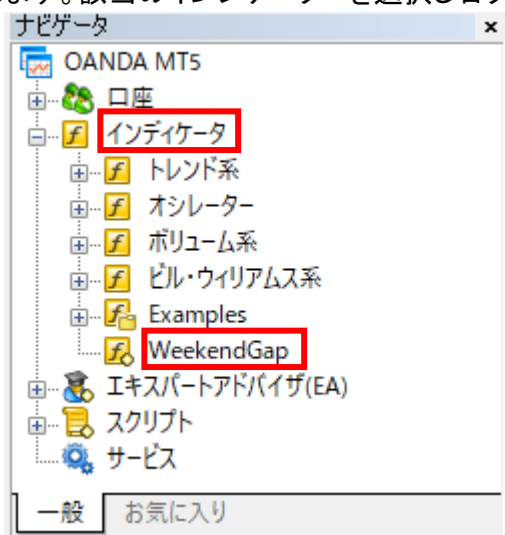
- 4 [Indicators]フォルダの中に、ダウンロードファイル内にある WeekendGap.ex5]ファイルをコピーし、貼り付けます。
- 5 MT5 を閉じます。



第 4 章 利用方法

手順

- 1 パソコンのデスクトップにある OANDA MetaTrader5 のアイコンをクリックして MT5 を起動します。
- 2 チャート上で見たい通貨ペアを表示します。
・メニューの[ファイル] → [新規チャート] → 「下記の対応通貨ペア」
- 3 チャート上で見たい時間足を設定します。
・メニューの[チャート] → [時間足設定] → 「1 時間以下の任意の時間足」
※ 1 時間足以上のチャートでは、窓の表示に向いていないため、インジケータは表示されません。
- 4 左の[ナビゲーター]ウィンドウの中の[インジケータ]内に入手したインジケータ名 (WeekendGap) が表示されます。該当のインジケータを選択し右クリック、[チャートに表示]を選択します。

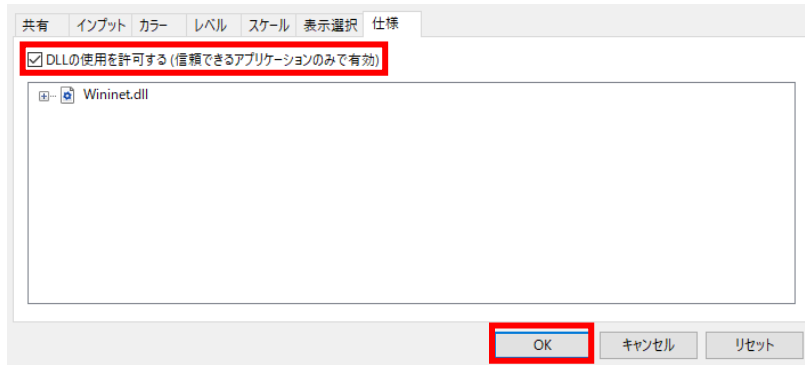


インジケータ及び本マニュアルは信頼できると思われる各種データに基づいて作成されていますが、その正確性、完全性を保証するものではありません。インジケータ及び本マニュアルは、お客様への情報提供のみを目的としたものであり、特定の外国為替の売買あるいは特定の証券取引の勧誘を目的としたものではありません。インジケータ及び本マニュアルで提供する情報を使って生じた不利益、損害に関し、当情報作成者及び情報提供元は、一切の責任を負わないものといたします。本レポートはご購入されましたお客様限りでご使用ください。また、本レポートの著作権は株式会社テラスに帰属しており、いかなる目的であれ、無断で複製、転用、転載、交換、または転送等を行わないようお願いいたします。

Copyright Terrace co.,ltd.

手順

- 5 下記のようなウィンドウが表示されます。
[DLL の使用を許可する]にチェックを入れ、[OK]ボタンを押します。



- 6 下記のようにチャート画面に『WeekendGap』インジケーターが表示されます。



もし、インジケーターを自分にあったカスタマイズ(線の色、幅や窓の表示日数など)を行いたい場合は、
第 5 章 パラメーター設定をご参照ください。

もし、チャート上に以下の表示が出た場合、下記の対応をしてください。

本インジケーターはOANDAのMT5のライブ口座でのみ稼働します。

OANDA Japan の MT5 のライブ口座でログインし直し、手順 2 より再度実施してください。なお、OANDA Japan の MT5 であっても、デモ口座では稼働しないため、ご注意ください。

インジケーター及び本マニュアルは信頼できると思われる各種データに基づいて作成されていますが、その正確性、完全性を保証するものではありません。インジケーター及び本マニュアルは、お客様への情報提供のみを目的としたものであり、特定の外国為替の売買あるいは特定の証券取引の勧誘を目的としたものではありません。インジケーター及び本マニュアルで提供する情報を使って生じた不利益、損害に関し、当情報作成者及び情報提供元は、一切の責任を負わないものといたします。本レポートはご購入されましたお客様限りでご使用ください。また、本レポートの著作権は株式会社テラスに帰属しており、いかなる目的であれ、無断で複製、転用、転載、交換、または転送等を行わないようお願いいたします。

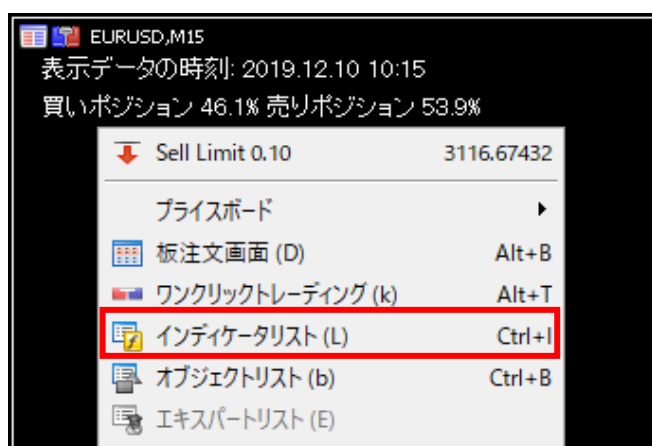
Copyright Terrace co.,ltd.



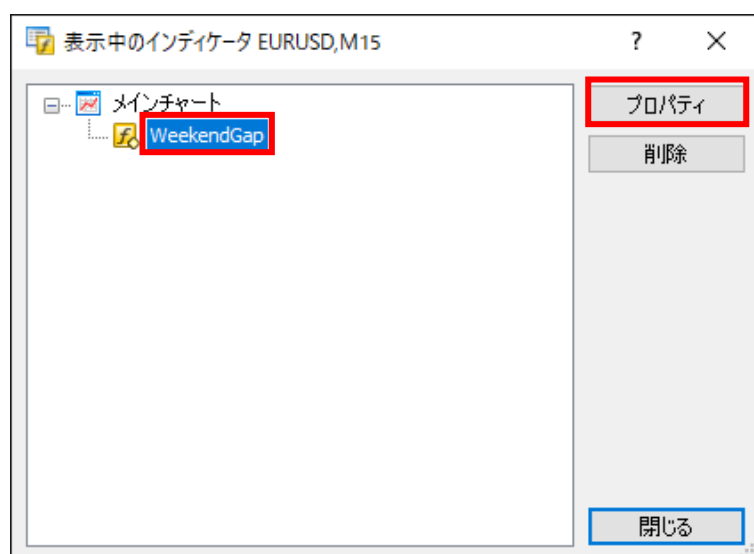
第 5 章 パラメーター設定

手順

1 チャート上で[右クリック]→[表示中のインジケータ]



2 パラメーターを変更したいインジケータを選択し、[プロパティ]ボタンをクリックします。



3 インジケータの設定ウィンドウがあらわれますので、「パラメーター入力」タブをクリックし、次ページのパラメーターの説明を参考に、パラメーターの変更を行ってください。

インジケータ及び本マニュアルは信頼できると思われる各種データに基づいて作成されていますが、その正確性、完全性を保証するものではありません。インジケータ及び本マニュアルは、お客様への情報提供のみを目的としたものであり、特定の外国為替の売買あるいは特定の証券取引の勧誘を目的としたものではありません。インジケータ及び本マニュアルで提供する情報を使って生じた不利益、損害に関し、当情報作成者及び情報提供元は、一切の責任を負わないものといたします。本レポートはご購入されましたお客様限りでご使用ください。また、本レポートの著作権は株式会社テラスに帰属しており、いかなる目的であれ、無断で複製、転用、転載、交換、または転送等を行わないようお願いいたします。

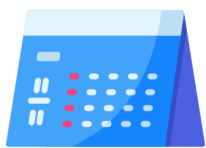
Copyright Terrace co.,ltd.

パラメーターの説明

パラメーター	説明	初期設定
表示日数	過去何日分のインジケーターを表示するかを指定します。	30(日)
【線の設定】	週末の価格、週明けの価格の線に関する設定をします。	－
表示終了時刻	月曜日の何時まで線を引くかを指定します。(hh:mm の形式でご入力ください。)	15:00
幅	－	2
スタイル	－	実線
色	－	Royal Blue
【文字の表示設定】	文字に関する設定をします。	－
文字サイズ	－	10
文字フォント	－	MS ゴシック
色	－	LightGray

インジケーター及び本マニュアルは信頼できると思われる各種データに基づいて作成されていますが、その正確性、完全性を保証するものではありません。インジケーター及び本マニュアルは、お客様への情報提供のみを目的としたものであり、特定の外国為替の売買あるいは特定の証券取引の勧誘を目的としたものではありません。インジケーター及び本マニュアルで提供する情報を使って生じた不利益、損害に関し、当情報作成者及び情報提供元は、一切の責任を負わないものといたします。本レポートはご購入されましたお客様限りでご使用ください。また、本レポートの著作権は株式会社テラスに帰属しており、いかなる目的であれ、無断で複製、転用、転載、交換、または転送等を行わないようお願いいたします。

Copyright Terrace co.,ltd.



第 6 章 お問合せについて

お問合せについては、「インジケーターが表示されない」という内容をたくさんいただきます。しかし、実は問合せをいただく前に落ち着いて本利用マニュアルを再度ご確認くださいと、簡単に問題が解決することが多いのです。

実際に解決した問合せの多くはマニュアルの読み飛ばしなどの些細なミスが原因のようです。

いち早く問題を解決してインジケーターをご利用いただくためにも、本マニュアルを再度ご確認ください。

それでも解決しない場合、下記の OANDA Japan サポート窓口よりお問い合わせください。

<http://www.openterrace.jp/contact.html>

（質問の際は、「MT5 版 WeekendGap について」と必ずご記入ください。）

また、OANDA Japan にもサポート窓口がございます。

<https://www.oanda.jp/trade/web/ApplyJpAction.do?p=0>

本インジケーターとマニュアルが、あなたの投資に役立つことができれば幸いです。

インジケーター及び本マニュアルは信頼できると思われる各種データに基づいて作成されていますが、その正確性、完全性を保証するものではありません。インジケーター及び本マニュアルは、お客様への情報提供のみを目的としたものであり、特定の外国為替の売買あるいは特定の証券取引の勧誘を目的としたものではありません。インジケーター及び本マニュアルで提供する情報を使って生じた不利益、損害に関し、当情報作成者及び情報提供元は、一切の責任を負わないものといたします。本レポートはご購入されましたお客様限りでご使用ください。また、本レポートの著作権は株式会社テラスに帰属しており、いかなる目的であれ、無断で複製、転用、転載、交換、または転送等を行わないようお願いいたします。

Copyright Terrace co.,ltd.