

インジケータ 「市場開始レンジ戦略」マニュアル

株式会社テラス

インジケータ及び本マニュアルは信頼できると思われる各種データに基づいて作成されていますが、その正確性、完全性を保証するものではありません。インジケータ及び本マニュアルは、お客様への情報提供のみを目的としたものであり、特定の外国為替の売買あるいは特定の証券取引の勧誘を目的としたものではありません。インジケータ及び本マニュアルで提供する情報を使って生じた不利益、損害に関し、当情報作成者及び情報提供元は、一切の責任を負わないものといたします。本レポートはご購入されましたお客様限りでご使用ください。また、本レポートの著作権は株式会社テラスに帰属しており、いかなる目的であれ、無断で複製、転用、転載、交換、または転送等を行わないようお願いいたします。

Copyright Terrace co.,ltd.

著作権及び免責事項等

インジケータおよび利用マニュアルについての著作権や免責事項等について以下に記しておりますので、ご一読いただきご納得の上、ご利用ください。

●著作権及び免責事項等

インジケータ『市場開始レンジ戦略』（以下、インジケータ）及び本マニュアルは著作権で保護されている著作物にあたります。使用にあたっては、以下にご注意ください。

インジケータ及びマニュアルの著作権は、株市会社テラスに帰属します。

インジケータ及びマニュアルは配布されたお客様限りでご使用ください。また、本書を第三者に閲覧させたり、譲渡、売却することを禁止します。

株市会社テラスの書面による事前許可なく、著作物の一部または全部をあらゆるデータ蓄積手段（印刷物、電子ファイル、ビデオ、ホームページ等）により、引用、複製、転売、転用、転載することを禁じます。

無断で複製、転売、転用、交換、転載の事実が認められた場合、法的な手段が取られます。

著作物は信頼できると思われる各種データに基づいて作成されていますが、その正確性、完全性を保証するものではありません。また、著作物はインジケータの利用方法を解説したものであり、お客様の将来の投資成果を一切保証するものではありません。投資は自己責任にもとづいて行ってください。

著作物は、株市会社テラスによる同じ投資法をサポートする他のインジケータや戦略とは利用している価格データ、開発プラットフォームの仕様、開発コード等に差異があるため、異なる表示・使用感や成績となります。そのため、それぞれは独立したソフトウェアとしてご利用ください。

著作物は、お客様への情報提供のみを目的としたものであり、特定の有価証券の売買あるいは特定の証券取引の勧誘を目的としたものではありません。本書で提供する情報を使って生じた不利益、損害に関し、当情報作成者及び情報提供元は、一切の責任を負わないものといたします。

インジケータ及び本マニュアルは信頼できると思われる各種データに基づいて作成されていますが、その正確性、完全性を保証するものではありません。インジケータ及び本マニュアルは、お客様への情報提供のみを目的としたものであり、特定の外国為替の売買あるいは特定の証券取引の勧誘を目的としたものではありません。インジケータ及び本マニュアルで提供する情報を使って生じた不利益、損害に関し、当情報作成者及び情報提供元は、一切の責任を負わないものといたします。本レポートはご購入されましたお客様限りでご使用ください。また、本レポートの著作権は株式会社テラスに帰属しており、いかなる目的であれ、無断で複製、転用、転載、交換、または転送等を行わないようお願いいたします。

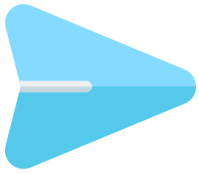
Copyright Terrace co.,ltd.

目次

1. 開発者の紹介
2. インジケーターの特徴
3. 利用方法
4. パラメーター設定
5. お問い合わせについて

インジケーター及び本マニュアルは信頼できると思われる各種データに基づいて作成されていますが、その正確性、完全性を保証するものではありません。インジケーター及び本マニュアルは、お客様への情報提供のみを目的としたものであり、特定の外国為替の売買あるいは特定の証券取引の勧誘を目的としたものではありません。インジケーター及び本マニュアルで提供する情報を使って生じた不利益、損害に関し、当情報作成者及び情報提供元は、一切の責任を負わないものといたします。本レポートはご購入されましたお客様限りでご使用ください。また、本レポートの著作権は株式会社テラスに帰属しており、いかなる目的であれ、無断で複製、転用、転載、交換、または転送等を行わないようお願いいたします。

Copyright Terrace co.,ltd.



第1章

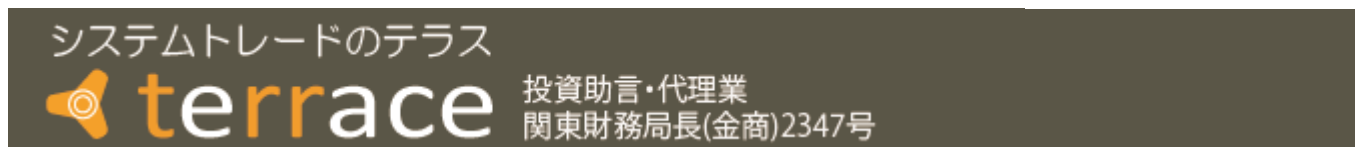
開発者の紹介

このたびはインジケータ『市場開始レンジ戦略』をダウンロードいただき、ありがとうございます。

開発を行いました株式会社テラスと申します。わたしどもは317名の精鋭クリエイターが競い合い開発されたシステムトレードを提供する専門サイトを運営しています。

「日本の個人投資家の“投資パフォーマンス”を世界一に。」を経営目標に掲げ、FX、株、日経225に関する優れたシステムトレードを広く投資家の方にご提供するため、「システムトレードのテラス」という販売サイトを運営しています。

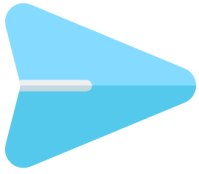
また代表 林はEA作成のためのセミナー開催や、総視聴率数26万のZAI FX!TVに出演するなど、システムトレードの投資家教育にも力を入れています。



株式会社テラスのウェブサイト
<http://www.openterrace.jp/>

インジケータ及び本マニュアルは信頼できると思われる各種データに基づいて作成されていますが、その正確性、完全性を保証するものではありません。インジケータ及び本マニュアルは、お客様への情報提供のみを目的としたものであり、特定の外国為替の売買あるいは特定の証券取引の勧誘を目的としたものではありません。インジケータ及び本マニュアルで提供する情報を使って生じた不利益、損害に関し、当情報作成者及び情報提供元は、一切の責任を負わないものといたします。本レポートはご購入されましたお客様限りでご使用ください。また、本レポートの著作権は株式会社テラスに帰属しており、いかなる目的であれ、無断で複製、転用、転載、交換、または転送等を行わないようお願いいたします。

Copyright Terrace co.,ltd.



第2章 インジケーターの特徴

●利用環境

TradingView 専用インジケーター『市場開始レンジ戦略』は OANDA Japan 株式会社より利用許可を得たユーザーのみ利用できます。

●利用メリット

通貨ペアにとって主要な市場において、市場開始直後の一定期間の高値・安値は、その後のトレンドを見定めるために重要な目安であると言われています。この市場開始レンジの高値・安値を中心とする価格線や、市場開始レンジ戦略の売買サインをチャートで見えます。

●ラインの説明

TradingView 上での『市場開始レンジ戦略』を設置すると、設定した市場開始期間における高値と安値と、それに指定された一定の値を上下に加えた「ライン 1、ライン 2」を表示します。



(2018年9月 USDJPY の5分足チャート)

インジケーター及び本マニュアルは信頼できると思われる各種データに基づいて作成されていますが、その正確性、完全性を保証するものではありません。インジケーター及び本マニュアルは、お客様への情報提供のみを目的としたものであり、特定の外国為替の売買あるいは特定の証券取引の勧誘を目的としたものではありません。インジケーター及び本マニュアルで提供する情報を使って生じた不利益、損害に関し、当情報作成者及び情報提供元は、一切の責任を負わないものといたします。本レポートはご購入されましたお客様限りでご使用ください。また、本レポートの著作権は株式会社テラスに帰属しており、いかなる目的であれ、無断で複製、転用、転載、交換、または転送等を行わないようお願いいたします。

Copyright Terrace co.,Ltd.

●市場開始レンジ戦略の事例

市場開始レンジを利用した代表的なトレード例をご紹介します。特徴は「時間軸を加味した売買判断」です。価格が基準となるラインを突破するだけでなく、その水準に一定期間、留まってはじめて、売買サインが発生することです。以下に具体的な売買事例を見ていきましょう。

事例1：ライン1を使ったトレード



(2018年9月 USDJPYの5分足チャート)

USDJPYの主たる市場である東京市場が開始した9時から9時半までの30分間を市場開始レンジとした。この市場開始レンジの高値・安値から一定の値を上下に加えたライン1、ライン2を設定しました。

その後、価格は「上のライン1」を突破し、市場開始レンジ期間の半分である15の間とどまったため、上昇トレンドが発生したと判断し、次の足の始値で買いエントリーを行いました。

損切り値は市場開始レンジの安値に設定しました。価格は損切り値に達することなく、ゆるやかに価格が上昇し続けました。その後、東京時間の終了時刻である17時を迎え、以降は異なるトレンドが発生する可能性もあるため、利益確定の決済を行い、取引を終えました。

インジケータ及び本マニュアルは信頼できると思われる各種データに基づいて作成されていますが、その正確性、完全性を保証するものではありません。インジケータ及び本マニュアルは、お客様への情報提供のみを目的としたものであり、特定の外国為替の売買あるいは特定の証券取引の勧誘を目的としたものではありません。インジケータ及び本マニュアルで提供する情報を使って生じた不利益、損害に関し、当情報作成者及び情報提供元は、一切の責任を負わないものといたします。本レポートはご購入されましたお客様限りでご使用ください。また、本レポートの著作権は株式会社テラスに帰属しており、いかなる目的であれ、無断で複製、転用、転載、交換、または転送等を行わないようお願いいたします。

事例2： ライン2を使ったトレード(ライン1トレードで損切りに終わった場合のみ)



下のライン 1 を突破した状態で
市場開始レンジ期間の半分以上維持
(2018年6月 AUDJPY の 5分足チャート)

東京市場の市場開始レンジが終了後、価格は「下のライン 1」を下抜け、市場開始レンジ期間の半分である 15 分の間とどまりました。下降トレンドが発生したと判断し、次の足の始値で売りエントリーを行いました。

しかし、逆に価格は上昇に転じ、損切値に設定した市場開始レンジの高値で決済となりました。ライン1でのトレードが損切りに終わったため、以降はライン2を利用した投資に切り替えることにしました。

その後、価格は「上のライン 2」を上抜けし、市場開始レンジ期間の半分である 15 分の間、とどまりました。上昇トレンドが発生したと判断し、次の足の始値で買いエントリーを行いました。

損切り値は市場開始レンジの安値に、利確値は 15pips に設定しました。その後、損切り値に達することはなく、ゆるやかに価格が上昇し続け、利確値に達したため、決済を行いました。

インジケータ及び本マニュアルは信頼できると思われる各種データに基づいて作成されていますが、その正確性、完全性を保証するものではありません。インジケータ及び本マニュアルは、お客様への情報提供のみを目的としたものであり、特定の外国為替の売買あるいは特定の証券取引の勧誘を目的としたものではありません。インジケータ及び本マニュアルで提供する情報を使って生じた不利益、損害に関し、当情報作成者及び情報提供元は、一切の責任を負わないものといたします。本レポートはご購入されましたお客様限りでご使用ください。また、本レポートの著作権は株式会社テラスに帰属しており、いかなる目的であれ、無断で複製、転用、転載、交換、または転送等を行わないようお願いいたします。

事例3：トレードなし



(2018 年 8 月 USDJPY の 5 分足チャート)

上記事例では、一度、価格が「上のライン 1」を突破するも、市場開始レンジ期間の半分である 15 分の間とどまることができませんでした。そのため、トレンドの発生とは判断せず、トレードを見送りました。



(2018 年 8 月 AUDJPY の 5 分足チャート)


市場開始レンジ戦略のエントリーすり期限は初期設定で市場開始レンジ終了時刻から 150 分後と設定している。上記事例では価格が下のライン 1 を突破し、15 分とどまっているものの、エントリー期限である 12 時を過ぎているため、エントリーは行わない。

インジケータ及び本マニュアルは信頼できると思われる各種データに基づいて作成されていますが、その正確性、完全性を保証するものではありません。インジケータ及び本マニュアルは、お客様への情報提供のみを目的としたものであり、特定の外国為替の売買あるいは特定の証券取引の勧誘を目的としたものではありません。インジケータ及び本マニュアルで提供する情報を使って生じた不利益、損害に関し、当情報作成者及び情報提供元は、一切の責任を負わないものといたします。本レポートはご購入されましたお客様限りでご使用ください。また、本レポートの著作権は株式会社テラスに帰属しており、いかなる目的であれ、無断で複製、転用、転載、交換、または転送等を行わないようお願いいたします。

(備考:リアルタイム利用時の表示について)

「リアルタイム」でご利用の際、市場開始レンジがはじまり、終わるまでの高値・安値の描画は、下図の通り、高値もしくは安値が更新されると広がっていく表示となります。これは「リアルタイム」でインジケーターが動作する際、過去の足で描画したものを変更できない仕様になっているためです。売買サインへの影響は全く問題がございませんのでご安心ください。



もし、市場開始レンジの表示をボックス形式にしたい場合は、インジケーターの横にある表示・非表示ボタン  を2回クリックしてください。

USD/JPY, 5, OANDA ◯ 始値111.51 高値111.54 安値111.51 終値111.52
市場開始レンジ戦略 (9, 30, 150, 17, 2, 5, 15, 1000, 9, -4, 10, 1, 0, fixed, 1, 100000, Default, 0, percent, 0) ◯  

インジケーターの再読み込みとなり、過去の市場開始レンジの表示が下図の通り、ボックス形式になります。



インジケーター及び本マニュアルは信頼できると思われる各種データに基づいて作成されていますが、その正確性、完全性を保証するものではありません。インジケーター及び本マニュアルは、お客様への情報提供のみを目的としたものであり、特定の外国為替の売買あるいは特定の証券取引の勧誘を目的としたものではありません。インジケーター及び本マニュアルで提供する情報を使って生じた不利益、損害に関し、当情報作成者及び情報提供元は、一切の責任を負わないものといたします。本レポートはご購入されましたお客様限りでご使用ください。また、本レポートの著作権は株式会社テラスに帰属しており、いかなる目的であれ、無断で複製、転用、転載、交換、または転送等を行わないようお願いいたします。

Copyright Terrace co.,ltd.

事例は以上となりますが、市場開始レンジ戦略の詳細は下記のとおりとなります。

ライン 1 を使ったトレード

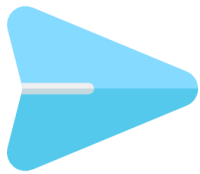
パラメーター		説明
エントリー		市場開始レンジ開始時刻から市場開始レンジ終了時刻までの高値、安値を市場開始レンジとする。市場開始レンジから上下一定 pips 離れたライン 1 を突破した状態が市場開始レンジ時間の半分以上続いた場合、次の足で突破した方向に仕掛ける(市場開始レンジ時間が 30 分なら、半分の 15 分以上の時間滞在しているかどうか)
	エントリー期限	市場開始レンジ終了時刻後、指定時間が経過するまで
決済	利確	指定した利確値
	損切り	買いの場合、市場開始レンジの安値 売りの場合、市場開始レンジの高値
	決済期限	決済期限時間に決済(一般的には対象市場の終了前。東京時間なら東京時間が終わる前を期限に設定)

ライン 2 を使ったトレード

パラメーター		説明
エントリー		ライン1を使ったトレードが損切りに終わったのち、市場開始レンジ上下一定 pips 離れたライン 2 を突破した状態が市場開始レンジ時間の半分以上続いた場合、次の足で突破した方向に仕掛ける
	エントリー期限	市場開始レンジ終了時刻後、指定時間が経過するまで
決済	利確	指定した利確値
	損切り	買いの場合、市場開始レンジの安値 売りの場合、市場開始レンジの高値
	決済期限	決済期限時間に決済(一般的には対象市場の終了前。東京時間なら東京時間が終わる前を期限に設定)

インジケータ及び本マニュアルは信頼できると思われる各種データに基づいて作成されていますが、その正確性、完全性を保証するものではありません。インジケータ及び本マニュアルは、お客様への情報提供のみを目的としたものであり、特定の外国為替の売買あるいは特定の証券取引の勧誘を目的としたものではありません。インジケータ及び本マニュアルで提供する情報を使って生じた不利益、損害に関し、当情報作成者及び情報提供元は、一切の責任を負わないものといたします。本レポートはご購入されましたお客様限りでご使用ください。また、本レポートの著作権は株式会社テラスに帰属しており、いかなる目的であれ、無断で複製、転用、転載、交換、または転送等を行わないようお願いいたします。

Copyright Terrace co.,ltd.



第3章 利用方法

手順

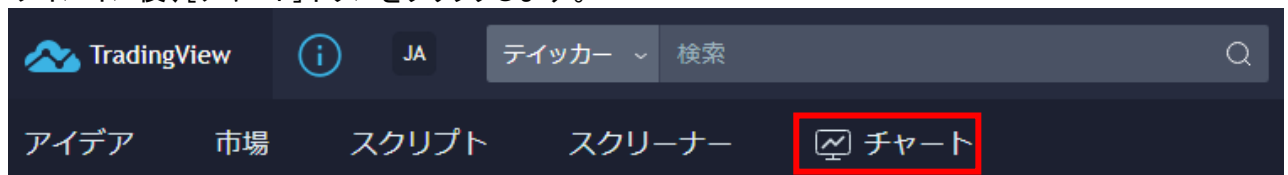
- 1 下記の URL をクリックして Trading View のウェブサイトを開いてください。

<https://jp.tradingview.com/>

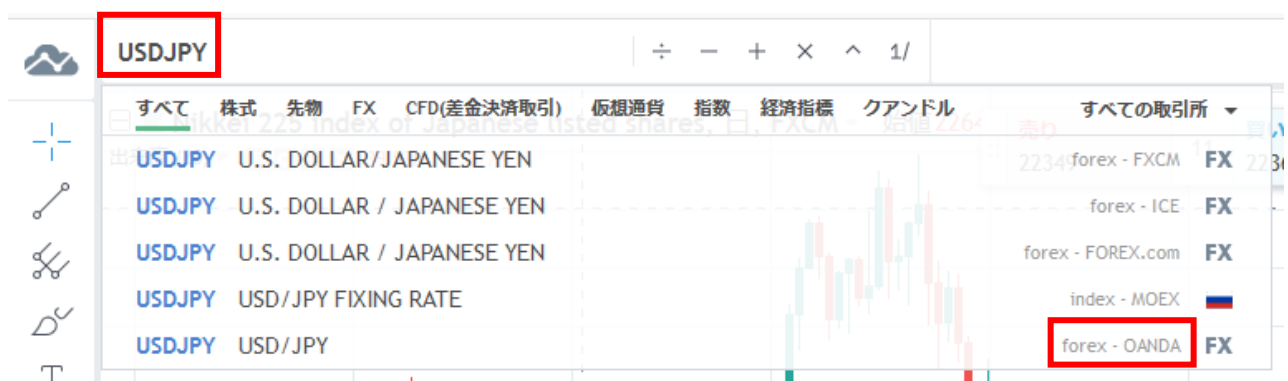
- 2 サインインしていない場合は、[サインイン]ボタンを押してサインインしてください。(もし、TradingView のアカウントを持っていない場合は、[サインイン]ボタン右の[無料登録]ボタンより登録を行ってください。)



- 3 サインイン後、[チャート]ボタンをクリックします。



- 4 利用したい通貨ペアのチャートを開きます。
チャッカーに通貨ペアを入力します。たとえば、ドル/円であれば、USDJPY と入力します。
入力後、複数候補がでてくる場合、[forex-OANDA]の行をクリックします。



インジケータ及び本マニュアルは信頼できると思われる各種データに基づいて作成されていますが、その正確性、完全性を保証するものではありません。インジケータ及び本マニュアルは、お客様への情報提供のみを目的としたものであり、特定の外国為替の売買あるいは特定の証券取引の勧誘を目的としたものではありません。インジケータ及び本マニュアルで提供する情報を使って生じた不利益、損害に関し、当情報作成者及び情報提供元は、一切の責任を負わないものといたします。本レポートはご購入されましたお客様限りでご使用ください。また、本レポートの著作権は株式会社テラスに帰属しており、いかなる目的であれ、無断で複製、転用、転載、交換、または転送等を行わないようお願いいたします。

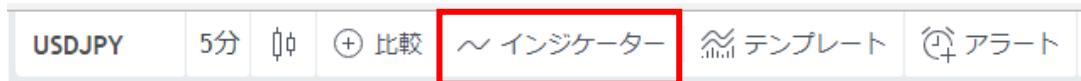
Copyright Terrace co.,ltd.

手順

- 5 通貨ペアの右隣をクリックして、[5分]をクリックします。(なお、1分足でも稼働します。チャートの足が5分足より短いため、ライン 1 やライン 2 を突破して市場開始レンジ期間の半分以上留ったかどうかという判定がより早く分かることがあります。)



- 6 メニューの[インジケータ]をクリックします。



左メニューの[紹介者のみ公開]をクリックし、[市場開始レンジ戦略]をクリックします。



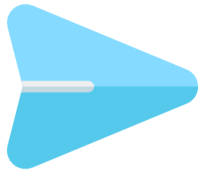
- 7 下記のようにチャート画面に『市場開始レンジ戦略』が表示されます。



もし、インジケータを自分にあったカスタマイズ(市場開始レンジの期間、ラインの設定など)を行いたい場合は、次章のパラメータ設定をご参照ください。

インジケータ及び本マニュアルは信頼できると思われる各種データに基づいて作成されていますが、その正確性、完全性を保証するものではありません。インジケータ及び本マニュアルは、お客様への情報提供のみを目的としたものであり、特定の外国為替の売買あるいは特定の証券取引の勧誘を目的としたものではありません。インジケータ及び本マニュアルで提供する情報を使って生じた不利益、損害に関し、当情報作成者及び情報提供元は、一切の責任を負わないものとしたいします。本レポートはご購入されましたお客様限りでご使用ください。また、本レポートの著作権は株式会社テラスに帰属しており、いかなる目的であれ、無断で複製、転用、転載、交換、または転送等を行わないようお願いいたします。


Copyright Terrace co.,ltd.



第4章 パラメーター設定

●パラメーター入力画面の開き方

手順

- 1 チャート左上の市場開始レンジ戦略の右側にある歯車  のアイコンをクリックします。



- 2 インジケーターの設定ウィンドウがあらわれますので、[入力]タブをクリックし、次ページのパラメーターの説明を参考に、パラメーターの変更を行ってください。



(備考)

なお、インジケーターのデザイン(線の色、太さ、種類など)を変更したい場合は、[スタイル]タブをクリックして、設定を変更してください。

●重要なパラメーター

パラメーターの設定で最も重要なのは、**市場開始時間**です。一般には、市場開始レンジの開始時刻は各通貨ペアにとって主たる市場(東京市場、ロンドン市場、ニューヨーク市場のいずれか)の開始時刻を設定します。初期設定では東京市場の開始時刻の9時を設定しています。

ロンドン市場、ニューヨーク市場については夏時間・冬時間を採用しています。そのため、夏時間・冬時間の切り替え時には市場開始時刻のパラメーター変更を忘れないように行ってください。

それぞれの通貨ペアの主たる市場については明確に決まったものではなく、トレーダーによって考え方も異なるため、あくまで一例ですが、通貨ペアごとの主たる市場と市場開始レンジ期間、決済期限の設定例を参考までに下の表にまとめました。

通貨ペア	主な市場	市場開始時間 設定例	決済期限 設定例
USD/JPY	東京市場	9:00	17:00
EUR/JPY	東京市場	9:00	17:00
GBP/JPY	東京市場	9:00	17:00
AUD/JPY	東京市場	9:00	17:00
NZD/JPY	東京市場	9:00	17:00
EUR/USD	ロンドン市場	冬時間:17:00, 夏時間:16:00	冬時間:1:00, 夏時間:0:00
AUD/USD	東京市場	9:00	17:00
GBP/USD	ロンドン市場	冬時間:17:00, 夏時間:16:00	冬時間:1:00, 夏時間:0:00
NZD/USD	東京市場	9:00	17:00
EUR/AUD	東京市場	9:00	17:00
EUR/GBP	ロンドン市場	冬時間:17:00, 夏時間:16:00	冬時間:1:00, 夏時間:0:00
AUD/CAD	東京市場	9:00	17:00
AUD/CHF	東京市場	9:00	17:00
AUD/NZD	東京市場	9:00	17:00
CAD/JPY	東京市場	9:00	17:00
CHF/JPY	東京市場	9:00	17:00
EUR/AUD	東京市場	9:00	17:00
EUR/CAD	ニューヨーク市場	冬時間:22:00, 夏時間:21:00	冬時間:5:00, 夏時間:4:00
EUR/CHF	ロンドン市場	冬時間:17:00, 夏時間:16:00	冬時間:1:00, 夏時間:0:00
GBP/AUD	東京市場	9:00	17:00
GBP/CHF	東京市場	9:00	17:00
USD/CHF	ロンドン市場	冬時間:17:00, 夏時間:16:00	冬時間:1:00, 夏時間:0:00
USD/CAD	ニューヨーク市場	冬時間:22:00, 夏時間:21:00	冬時間:5:00, 夏時間:4:00
TRY/JPY	ロンドン市場	冬時間:17:00, 夏時間:16:00	冬時間:1:00, 夏時間:0:00
ZAR/JPY	ロンドン市場	冬時間:17:00, 夏時間:16:00	冬時間:1:00, 夏時間:0:00
GBP/CAD	ロンドン市場	冬時間:17:00, 夏時間:16:00	冬時間:1:00, 夏時間:0:00
GBP/NZD	東京市場	9:00	17:00
USD/TRY	ロンドン市場	冬時間:17:00, 夏時間:16:00	冬時間:1:00, 夏時間:0:00
USD/ZAR	ロンドン市場	冬時間:17:00, 夏時間:16:00	冬時間:1:00, 夏時間:0:00

インジケーター及び本マニュアルは信頼できると思われる各種データに基づいて作成されていますが、その正確性、完全性を保証するものではありません。インジケーター及び本マニュアルは、お客様への情報提供のみを目的としたものであり、特定の外国為替の売買あるいは特定の証券取引の勧誘を目的としたものではありません。インジケーター及び本マニュアルで提供する情報を使って生じた不利益、損害に関し、当情報作成者及び情報提供元は、一切の責任を負わないものといたします。本レポートはご購入されましたお客様限りでご使用ください。また、本レポートの著作権は株式会社テラスに帰属しており、いかなる目的であれ、無断で複製、転用、転載、交換、または転送等を行わないようお願いいたします。

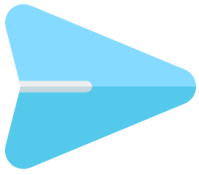
Copyright Terrace co.,ltd.

●パラメーターの説明

パラメーター	説明	初期設定
市場開始時間(時)	市場の開始時刻を指定します。前ページを参考にしてください。	9(時)
市場開始レンジ期間(分)	市場開始レンジの期間を分単位で指定します。	30(分)
エントリー期限(分)	市場開始レンジ終了後からエントリーを行う期間を分単位で指定します。	150(分)
決済期限(時)	利確、損切りの価格に達しなかった場合に決済を行う時刻を指定します。前ページを参考にしてください。	17(時)
ライン 1(Pips)	市場開始レンジの高値・安値に対して何 Pips 離れた離れた価格にライン 1 を設定するかを指定します。	1(Pips)
ライン 2(Pips)	市場開始レンジの高値・安値に対して何 Pips 離れた離れた価格にライン 2 を設定するかを指定します。	2(Pips)
利確値(Pips)	利確値を Pips で指定します。	15(Pips)
投資枚数	取引する枚数を指定します。下図のようにチャート上の売買シグナルの数値などに反映されます。 	1000
チャートの UTC	原則、変更不要です。チャートのタイムゾーンを指定します。チャート下に UTC が表示されています。この数値を入力してください。 	9
取引所の UTC	原則、変更不要です。取引所のタイムゾーンを指定します。前項「チャートの UTC」の画像にある赤枠をクリックし、[取引所]をクリックすると、取引所の UTC が表示されます。確認後は、元のチャートのタイムゾーン[(UTC+9)東京]に戻してください。	-4
Pips 変換倍率	原則、変更不要です。最小取引単位の何倍を pips とするかを指定します。	10(倍)

インジケータ及び本マニュアルは信頼できると思われる各種データに基づいて作成されていますが、その正確性、完全性を保証するものではありません。インジケータ及び本マニュアルは、お客様への情報提供のみを目的としたものであり、特定の外国為替の売買あるいは特定の証券取引の勧誘を目的としたものではありません。インジケータ及び本マニュアルで提供する情報を使って生じた不利益、損害に関し、当情報作成者及び情報提供元は、一切の責任を負わないものといたします。本レポートはご購入されましたお客様限りでご使用ください。また、本レポートの著作権は株式会社テラスに帰属しており、いかなる目的であれ、無断で複製、転用、転載、交換、または転送等を行わないようお願いいたします。

Copyright Terrace co.,ltd.



第 5 章 お問合せについて

お問合せについては、「インジケータが表示されない」という内容をたくさんいただきます。しかし、実は問合せをいただく前に落ち着いて本利用マニュアルを再度ご確認くださいと、簡単に問題が解決することが多いのです。

実際に解決した問合せの多くはマニュアルの読み飛ばしなどの些細なミスが原因のようです。

いち早く問題を解決してインジケータをご利用いただくためにも、本マニュアルを再度ご確認ください。

それでも解決しない場合、下記の OANDA Japan サポート窓口よりお問い合わせください。

<http://www.openterrace.jp/contact.html>

(質問の際は、「市場開始レンジ戦略について」と必ずご記入ください。)

また、OANDA Japan にもサポート窓口がございます。

<https://www.oanda.jp/trade/web/ApplyJpAction.do?p=0>

本インジケータとマニュアルが、あなたの投資に役立つことができれば幸いです。

インジケータ及び本マニュアルは信頼できると思われる各種データに基づいて作成されていますが、その正確性、完全性を保証するものではありません。インジケータ及び本マニュアルは、お客様への情報提供のみを目的としたものであり、特定の外国為替の売買あるいは特定の証券取引の勧誘を目的としたものではありません。インジケータ及び本マニュアルで提供する情報を使って生じた不利益、損害に関し、当情報作成者及び情報提供元は、一切の責任を負わないものといたします。本レポートはご購入されましたお客様限りでご使用ください。また、本レポートの著作権は株式会社テラスに帰属しており、いかなる目的であれ、無断で複製、転用、転載、交換、または転送等を行わないようお願いいたします。

Copyright Terrace co.,ltd.