



インジケータ「窓埋め戦略」 利用マニュアル

株式会社テラス

インジケータ及び本マニュアルは信頼できると思われる各種データに基づいて作成されていますが、その正確性、完全性を保証するものではありません。インジケータ及び本マニュアルは、お客様への情報提供のみを目的としたものであり、特定の外国為替の売買あるいは特定の証券取引の勧誘を目的としたものではありません。インジケータ及び本マニュアルで提供する情報を使って生じた不利益、損害に関し、当情報作成者及び情報提供元は、一切の責任を負わないものといたします。本レポートはご購入されましたお客様限りでご使用ください。また、本レポートの著作権は株式会社テラスに帰属しており、いかなる目的であれ、無断で複製、転用、転載、交換、または転送等を行わないようお願いいたします。

Copyright Terrace co.,ltd.

著作権及び免責事項等

インジケーターおよび利用マニュアルについての著作権や免責事項等について以下に記しておりますので、ご一読いただきご納得の上、ご利用ください。

●著作権及び免責事項等

インジケーター『窓埋め戦略』(以下、インジケーター)及び本マニュアルは著作権で保護されている著作物にあたります。使用にあたっては、以下にご注意ください。

インジケーター及びマニュアルの著作権は、株市会社テラスに帰属します。

インジケーター及びマニュアルは配布されたお客様限りでご使用ください。また、本書を第三者に閲覧させたり、譲渡、売却することを禁止します。

株会社テラスの書面による事前許可なく、著作物の一部または全部をあらゆるデータ蓄積手段(印刷物、電子ファイル、ビデオ、ホームページ等)により、引用、複製、転売、転用、転載することを禁じます。

無断で複製、転売、転用、交換、転載の事実が認められた場合、法的な手段が取られます。

著作物及びインジケーターは信頼できると思われる各種データに基づいて作成されていますが、その正確性、完全性を保証するものではありません。また、著作物はインジケーターの利用方法を解説したものであり、お客様の将来の投資成果を一切保証するものではありません。投資は自己責任にもとづいて行ってください。

インジケーターは、株会社テラスによる同じ投資法をサポートする他の戦略(EA)やインジケーターとは利用している価格データ、開発プラットフォームの仕様、開発コード等に差異があるため、異なる表示・使用感や成績となります。そのため、それぞれは独立したソフトウェアとしてご利用ください。

著作物は、お客様への情報提供のみを目的としたものであり、特定の有価証券の売買あるいは特定の証券取引の勧誘を目的としたものではありません。本書で提供する情報を使って生じた不利益、損害に関し、当情報作成者及び情報提供元は、一切の責任を負わないものといたします。

インジケーター及び本マニュアルは信頼できると思われる各種データに基づいて作成されていますが、その正確性、完全性を保証するものではありません。インジケーター及び本マニュアルは、お客様への情報提供のみを目的としたものであり、特定の外国為替の売買あるいは特定の証券取引の勧誘を目的としたものではありません。インジケーター及び本マニュアルで提供する情報を使って生じた不利益、損害に関し、当情報作成者及び情報提供元は、一切の責任を負わないものといたします。本レポートはご購入されましたお客様限りでご使用ください。また、本レポートの著作権は株式会社テラスに帰属しており、いかなる目的であれ、無断で複製、転用、転載、交換、または転送等を行わないようお願いいたします。

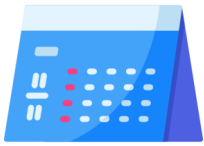
Copyright Terrace co.,ltd.

目次

1. 開発者の紹介
2. インジケーターの特徴
3. 利用方法
4. パラメーター設定
5. お問い合わせについて

インジケーター及び本マニュアルは信頼できると思われる各種データに基づいて作成されていますが、その正確性、完全性を保証するものではありません。インジケーター及び本マニュアルは、お客様への情報提供のみを目的としたものであり、特定の外国為替の売買あるいは特定の証券取引の勧誘を目的としたものではありません。インジケーター及び本マニュアルで提供する情報を使って生じた不利益、損害に関し、当情報作成者及び情報提供元は、一切の責任を負わないものといたします。本レポートはご購入されましたお客様限りでご使用ください。また、本レポートの著作権は株式会社テラスに帰属しており、いかなる目的であれ、無断で複製、転用、転載、交換、または転送等を行わないようお願いいたします。

Copyright Terrace co.,ltd.



第1章

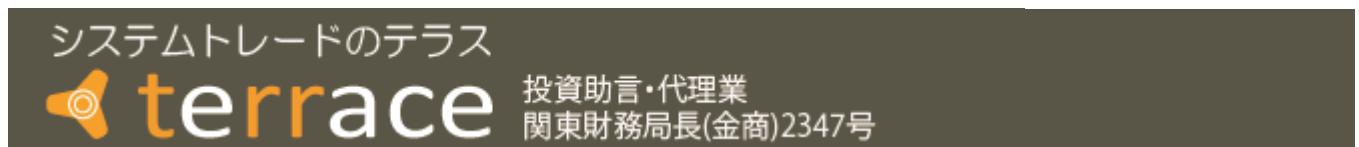
開発者の紹介

このたびは窓埋めインジケータ『窓埋め戦略』をダウンロードいただき、ありがとうございます。

開発を行いました株式会社テラスと申します。わたしどもは317名の精鋭クリエイターが競い合い開発されたシステムトレードを提供する専門サイトを運営しています。

「日本の個人投資家の“投資パフォーマンス”を世界一に。」を経営目標に掲げ、FX、株、日経225に関する優れたシステムトレードを広く投資家の方にご提供するため、「システムトレードのテラス」という販売サイトを運営しています。

また代表 林はEA作成のためのセミナー開催や、総視聴率数26万のZAI FX!TVに出演するなど、システムトレードの投資家教育にも力を入れています。



株式会社テラスのウェブサイト
<http://www.openterrace.jp/>

インジケータ及び本マニュアルは信頼できると思われる各種データに基づいて作成されていますが、その正確性、完全性を保証するものではありません。インジケータ及び本マニュアルは、お客様への情報提供のみを目的としたものであり、特定の外国為替の売買あるいは特定の証券取引の勧誘を目的としたものではありません。インジケータ及び本マニュアルで提供する情報を使って生じた不利益、損害に関し、当情報作成者及び情報提供元は、一切の責任を負わないものといたします。本レポートはご購入されましたお客様限りでご使用ください。また、本レポートの著作権は株式会社テラスに帰属しており、いかなる目的であれ、無断で複製、転用、転載、交換、または転送等を行わないようお願いいたします。

Copyright Terrace co.,ltd.



第2章 インジケーターの特徴

●利用環境

TradingView 専用インジケーター『窓埋め戦略』は OANDA Japan 株式会社より利用許可を得たユーザーのみ利用できます。

●利用メリット

窓とは前週末の終値と週明けの価格差を言います。一般には窓は埋められる傾向にあると言われています。下に窓があくと上昇して価格差を埋まり、逆に上に窓が開くと、下落して価格差を埋まります。本インジケーターでは、週末価格と週明け価格のラインを表示するとともに、指定以上の窓が発生した場合、窓埋め戦略の売買サインをチャートに表示します。

●ラインの説明

TradingView 上での『窓埋め戦略』を設置すると、下記のように週末と週明けの価格線と「週末価格、週明け価格」というラベルが表示されます。また、週末と週明けの価格線にマウスを合わせると、チャート上部には左から週明け価格、週末価格の順で価格が表示されます。



(2018年8月 EURUSD の5分足チャート)

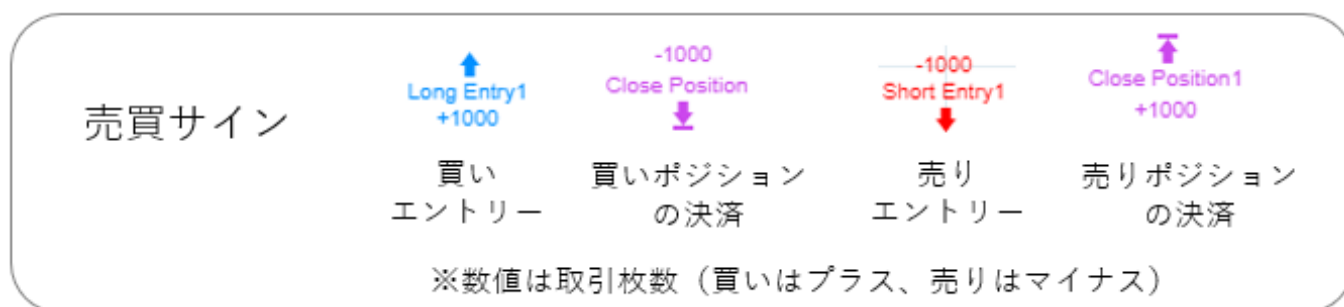
インジケーター及び本マニュアルは信頼できると思われる各種データに基づいて作成されていますが、その正確性、完全性を保証するものではありません。インジケーター及び本マニュアルは、お客様への情報提供のみを目的としたものであり、特定の外国為替の売買あるいは特定の証券取引の勧誘を目的としたものではありません。インジケーター及び本マニュアルで提供する情報を使って生じた不利益、損害に関し、当情報作成者及び情報提供元は、一切の責任を負わないものといたします。本レポートはご購入されましたお客様限りでご使用ください。また、本レポートの著作権は株式会社テラスに帰属しており、いかなる目的であれ、無断で複製、転用、転載、交換、または転送等を行わないようお願いいたします。

Copyright Terrace co.,ltd.

● 売買サインの説明

本インジケーターでは週明け最初の足が確定し、指定した大きさ以上の窓が開いたと判断した場合に、「次の足の始値」で窓を埋める方向でエントリーのサインが表示されます。なお、前週金曜日もしくは週明けの月曜日が市場の休みである場合は基本的には取引を行いません。

利確値は前週末の終値に設定し、損切り価格はエントリー価格から窓の大きさ分離れた価格に設定します。また、指定した時刻までに利確、損切りの価格に達しなかった場合は、決済を行います。いずれの場合でも決済のサインが表示されます。



<備考>

なお、TradingView における週明け価格は、週明け最初の足の「終値」と定義しています。通常は週明け最初の足の「始値」とするのが、一般的です。しかし、OANDA の週明け最初の足の始値は前週末の終値となる場合がほとんどであったため、このような定義としました。

窓の大きさについてはエントリー・サインが表示されることで、指定以上の窓が開いたことが分かります。もし、窓の大きさの正確な値について知りたい場合は、お手数ではございますが、週末と週明けの価格線にマウスを合わせると、チャート上部に表示される週明け価格(左)、週末価格(右)からご自身で計算してください。(現在、TradingView の仕様上、数値のみをチャート上に表示する機能がないためです。)

インジケーター及び本マニュアルは信頼できると思われる各種データに基づいて作成されていますが、その正確性、完全性を保証するものではありません。インジケーター及び本マニュアルは、お客様への情報提供のみを目的としたものであり、特定の外国為替の売買あるいは特定の証券取引の勧誘を目的としたものではありません。インジケーター及び本マニュアルで提供する情報を使って生じた不利益、損害に関し、当情報作成者及び情報提供元は、一切の責任を負わないものといたします。本レポートはご購入されましたお客様限りでご使用ください。また、本レポートの著作権は株式会社テラスに帰属しており、いかなる目的であれ、無断で複製、転用、転載、交換、または転送等を行わないようお願いいたします。

Copyright Terrace co.,ltd.

● 事例

事例1：窓埋めエントリー



(2018年8月 EURUSD の5分足チャート)

週末をはさんだ月曜日の最初の足が確定し、EURUSD では指定した大きさ(初期値は 5pips)以上の窓が発生したため、買いのエントリー・サインが表示されました。

利確値は前週末の終値に設定し、損切り価格は、エントリー価格から窓の大きさと同じ分下に設定しました。幸いにも約 2 時間後、損切りすることなく、先週末の価格に達し、利確して取引を終えることができました。

インジケータ及び本マニュアルは信頼できると思われる各種データに基づいて作成されていますが、その正確性、完全性を保証するものではありません。インジケータ及び本マニュアルは、お客様への情報提供のみを目的としたものであり、特定の外国為替の売買あるいは特定の証券取引の勧誘を目的としたものではありません。インジケータ及び本マニュアルで提供する情報を使って生じた不利益、損害に関し、当情報作成者及び情報提供元は、一切の責任を負わないものといたします。本レポートはご購入されましたお客様限りでご使用ください。また、本レポートの著作権は株式会社テラスに帰属しており、いかなる目的であれ、無断で複製、転用、転載、交換、または転送等を行わないようお願いいたします。

Copyright Terrace co.,ltd.

事例2： 窓埋めエントリー見送り



(2018年8月 CHFJPY の5分足チャート)

週末をはさんだ月曜日に、CHFJPY では、指定した大きさの窓が開かなかったため、エントリー・サインは発生しませんでした。その後、価格は窓埋めの方向とは逆に上昇していき、結果としてエントリーを見送りは良い判断となりました。



第3章 利用方法

手順

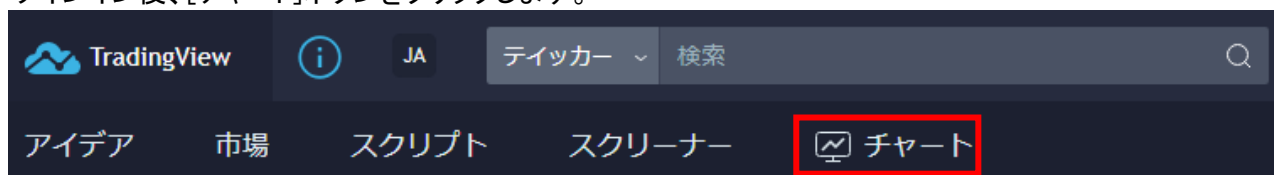
- 1 下記の URL をクリックして Trading View のウェブサイトを開いてください。

<https://jp.tradingview.com/>

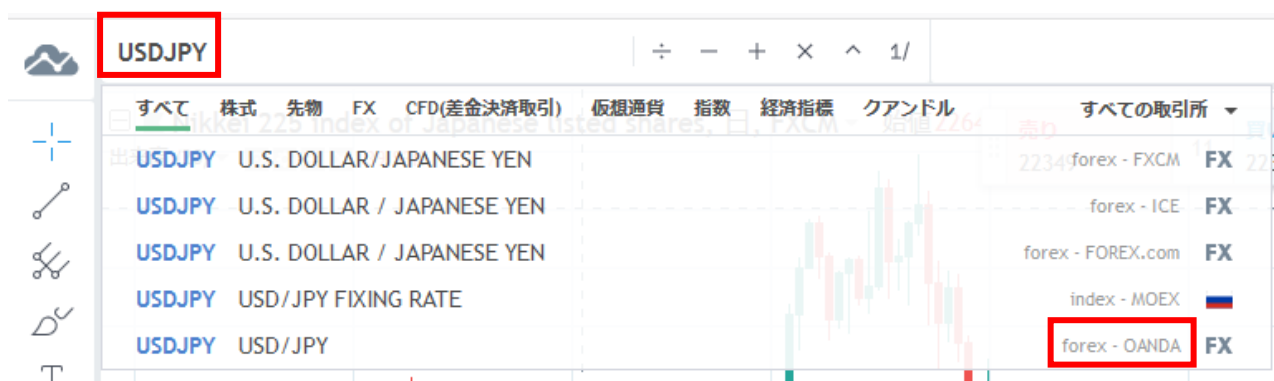
- 2 サインインしていない場合は、[サインイン]ボタンを押してサインインしてください。(もし、TradingView のアカウントを持っていない場合は、[サインイン]ボタン右の[無料登録]ボタンより登録を行ってください。)



- 3 サインイン後、[チャート]ボタンをクリックします。



- 4 利用したい通貨ペアのチャートを開きます。
チャッカーに通貨ペアを入力します。たとえば、ドル/円であれば、USDJPY と入力します。
入力後、複数候補がでてくる場合、[forex-OANDA]の行をクリックします。



インジケータ及び本マニュアルは信頼できると思われる各種データに基づいて作成されていますが、その正確性、完全性を保証するものではありません。インジケータ及び本マニュアルは、お客様への情報提供のみを目的としたものであり、特定の外国為替の売買あるいは特定の証券取引の勧誘を目的としたものではありません。インジケータ及び本マニュアルで提供する情報を使って生じた不利益、損害に関し、当情報作成者及び情報提供元は、一切の責任を負わないものといたします。本レポートはご購入されましたお客様限りでご使用ください。また、本レポートの著作権は株式会社テラスに帰属しており、いかなる目的であれ、無断で複製、転用、転載、交換、または転送等を行わないようお願いいたします。

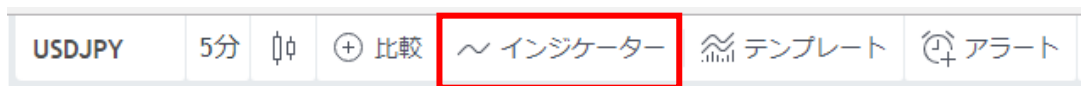
Copyright Terrace co.,Ltd.

手順

- 5 通貨ペアの右隣をクリックして、[5分]をクリックします。(なお、1分でも稼働します。週明け最初の足が5分足より早く確定する分、早く売買サインが表示されます。)



- 6 メニューの[インジケータ]をクリックします。



左メニューの[紹介者のみ公開]をクリックし、[市場開始レンジ戦略]をクリックします。



- 7 下記のようにチャート画面に『窓埋め戦略』が表示されます。



もし、インジケータを自分にあったカスタマイズ(エントリー・サインを出す窓の大きさ条件など)を行いたい場合は、次章のパラメータ設定をご参照ください。

インジケータ及び本マニュアルは信頼できると思われる各種データに基づいて作成されていますが、その正確性、完全性を保証するものではありません。インジケータ及び本マニュアルは、お客様への情報提供のみを目的としたものであり、特定の外国為替の売買あるいは特定の証券取引の勧誘を目的としたものではありません。インジケータ及び本マニュアルで提供する情報を使って生じた不利益、損害に関し、当情報作成者及び情報提供元は、一切の責任を負わないものといたします。本レポートはご購入されましたお客様限りでご使用ください。また、本レポートの著作権は株式会社テラスに帰属しており、いかなる目的であれ、無断で複製、転用、転載、交換、または転送等を行わないようお願いいたします。


Copyright Terrace co.,ltd.



第4章 パラメーター設定

●パラメーター入力画面の開き方

手順

- 1 チャート左上の市場開始レンジ戦略の右側にある歯車  のアイコンをクリックします。



☒ CHF/JPY, 5, OANDA ▾ 始値 114.42 高値 114.43 安値 114.39 終値 114.40
窓埋め戦略 (5, 22, 1000, 9, -4, 10, 1, 0, fixed, 1, 100000, Default, 0, percent, 0) ▾   

- 2 インジケータの設定ウィンドウがあらわれますので、[入力]タブをクリックし、次ページのパラメーターの説明を参考に、パラメーターの変更を行ってください。



(備考)

なお、インジケータのデザイン(線の色、太さ、種類など)を変更したい場合は、[スタイル]タブをクリックして、設定を変更してください。

●パラメーターの説明

パラメーター	説明	初期設定
窓の発生条件(pips 以上)	何 pips 以上なら、エントリーを行う窓が発生とするかを指定します。	5(pips)
決済期限(時)	利確、損切りの価格に達しなかった場合に決済を行う時刻を指定します。	22(時)
投資枚数	取引する枚数を指定します。下図のようにチャート上の売買シグナルの数値などに反映されます。 	1000
チャートの UTC	原則、変更不要です。チャートのタイムゾーンを指定します。チャート下に UTC が表示されています。この数値を入力してください。 	9
取引所の UTC	原則、変更不要です。取引所のタイムゾーンを指定します。前項「チャートの UTC」の画像にある赤枠をクリックし、「取引所」をクリックすると、取引所の UTC が表示されます。確認後は、元のチャートのタイムゾーン[(UTC+9)東京]に戻してください。	-4
Pips 変換倍率	原則、変更不要です。最小取引単位の何倍を pips とするかを指定します。	10(倍)

インジケータ及び本マニュアルは信頼できると思われる各種データに基づいて作成されていますが、その正確性、完全性を保証するものではありません。インジケータ及び本マニュアルは、お客様への情報提供のみを目的としたものであり、特定の外国為替の売買あるいは特定の証券取引の勧誘を目的としたものではありません。インジケータ及び本マニュアルで提供する情報を使って生じた不利益、損害に関し、当情報作成者及び情報提供元は、一切の責任を負わないものといたします。本レポートはご購入されましたお客様限りでご使用ください。また、本レポートの著作権は株式会社テラスに帰属しており、いかなる目的であれ、無断で複製、転用、転載、交換、または転送等を行わないようお願いいたします。

Copyright Terrace co.,ltd.



第 6 章 お問合せについて

お問合せについては、「インジケーターが表示されない」という内容をたくさんいただきます。しかし、実は問合せをいただく前に落ちていて本利用マニュアルを再度ご確認くださいと、簡単に問題が解決することが多いのです。

実際に解決した問合せの多くはマニュアルの読み飛ばしなどの些細なミスが原因のようです。

いち早く問題を解決してインジケーターをご利用いただくためにも、本マニュアルを再度ご確認ください。

また、本インジケーターはご自身が自由に通貨ペアやパラメーターを選択してご利用いただくタイプのインジケーターです。これらの選択に関するサポートやアドバイスは行っておりませんのでご注意ください。

それでも解決しない場合、下記の OANDA Japan サポート窓口よりお問い合わせください。

<http://www.openterrace.jp/contact.html>

(質問の際は、「窓埋め戦略について」と必ずご記入ください。)

また、OANDA Japan にもサポート窓口がございます。

<https://www.oanda.jp/trade/web/ApplyJpAction.do?p=0>

本インジケーターとマニュアルが、あなたの投資に役立つことができれば幸いです。

インジケーター及び本マニュアルは信頼できると思われる各種データに基づいて作成されていますが、その正確性、完全性を保証するものではありません。インジケーター及び本マニュアルは、お客様への情報提供のみを目的としたものであり、特定の外国為替の売買あるいは特定の証券取引の勧誘を目的としたものではありません。インジケーター及び本マニュアルで提供する情報を使って生じた不利益、損害に関し、当情報作成者及び情報提供元は、一切の責任を負わないものといたします。本レポートはご購入されましたお客様限りでご使用ください。また、本レポートの著作権は株式会社テラスに帰属しており、いかなる目的であれ、無断で複製、転用、転載、交換、または転送等を行わないようお願いいたします。

Copyright Terrace co.,ltd.