



PCの日時表示インジケータ [MT5対応版] Local Time利用マニュアル

株式会社テラス

インジケータ及び本マニュアルは信頼できると思われる各種データに基づいて作成されていますが、その正確性、完全性を保証するものではありません。インジケータ及び本マニュアルは、お客様への情報提供のみを目的としたものであり、特定の外国為替の売買あるいは特定の証券取引の勧誘を目的としたものではありません。インジケータ及び本マニュアルで提供する情報を使って生じた不利益、損害に関し、当情報作成者及び情報提供元は、一切の責任を負わないものといたします。本レポートはご購入されましたお客様限りでご使用ください。また、本レポートの著作権は株式会社テラスに帰属しており、いかなる目的であれ、無断で複製、転用、転載、交換、または転送等を行わないようお願いいたします。

Copyright Terrace co.,ltd.

著作権及び免責事項等

インジケータおよび利用マニュアルについての著作権や免責事項等について以下に記しておりますので、ご一読いただきご納得の上、ご利用ください。

●著作権及び免責事項等

インジケータ『Local Time』(以下、インジケータ)及び本マニュアルは著作権で保護されている著作物にあたります。使用にあたっては、以下にご注意ください。

インジケータ及びマニュアルの著作権は、株市会社テラスに帰属します。

インジケータ及びマニュアルは配布されたお客様限りでご使用ください。また、本書を第三者に閲覧させたり、譲渡、売却することを禁止します。

株市会社テラスの書面による事前許可なく、著作物の一部または全部をあらゆるデータ蓄積手段(印刷物、電子ファイル、ビデオ、ホームページ等)により、引用、複製、転売、転用、転載することを禁じます。

無断で複製、転売、転用、交換、転載の事実が認められた場合、法的な手段が取られます。

著作物は信頼できると思われる各種データに基づいて作成されていますが、その正確性、完全性を保証するものではありません。また、著作物はインジケータの利用方法を解説したものであり、お客様の将来の投資成果を一切保証するものではありません。投資は自己責任にもとづいて行ってください。

本マニュアルでは MT5 と類似する MT4 の画像を一部の説明に利用しております。

著作物は、お客様への情報提供のみを目的としたものであり、特定の有価証券の売買あるいは特定の証券取引の勧誘を目的としたものではありません。本書で提供する情報を使って生じた不利益、損害に関し、当情報作成者及び情報提供元は、一切の責任を負わないものといたします。

インジケータ及び本マニュアルは信頼できると思われる各種データに基づいて作成されていますが、その正確性、完全性を保証するものではありません。インジケータ及び本マニュアルは、お客様への情報提供のみを目的としたものであり、特定の外国為替の売買あるいは特定の証券取引の勧誘を目的としたものではありません。インジケータ及び本マニュアルで提供する情報を使って生じた不利益、損害に関し、当情報作成者及び情報提供元は、一切の責任を負わないものといたします。本レポートはご購入されましたお客様限りでご使用ください。また、本レポートの著作権は株市会社テラスに帰属しており、いかなる目的であれ、無断で複製、転用、転載、交換、または転送等を行わないようお願いいたします。

Copyright Terrace co.,ltd.

目次

1. 開発者の紹介
2. インジケーターの特徴
3. インジケーターの初期設定
4. 利用方法
5. パラメーター設定
6. お問い合わせについて

インジケーター及び本マニュアルは信頼できると思われる各種データに基づいて作成されていますが、その正確性、完全性を保証するものではありません。インジケーター及び本マニュアルは、お客様への情報提供のみを目的としたものであり、特定の外国為替の売買あるいは特定の証券取引の勧誘を目的としたものではありません。インジケーター及び本マニュアルで提供する情報を使って生じた不利益、損害に関し、当情報作成者及び情報提供元は、一切の責任を負わないものといたします。本レポートはご購入されましたお客様限りでご使用ください。また、本レポートの著作権は株式会社テラスに帰属しており、いかなる目的であれ、無断で複製、転用、転載、交換、または転送等を行わないようお願いいたします。

Copyright Terrace co.,ltd.



第1章

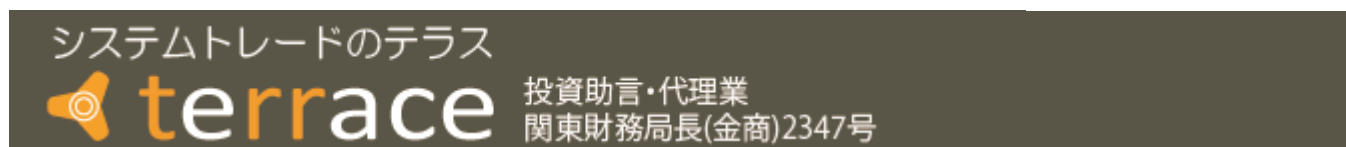
開発者の紹介

このたびはPCの日時表示インジケータ『Local Time』をダウンロードいただき、ありがとうございます。

開発を行いました株式会社テラスと申します。わたしどもは 362 名の精鋭クリエイターが競い合い開発されたシステムトレードを提供する専門サイトを運営しています。

「日本の個人投資家の“投資パフォーマンス”を世界一に。」を経営目標に掲げ、FX、株、日経 225 に関する優れたシステムトレードを広く投資家の方にご提供するため、「システムトレードのテラス」という販売サイトを運営しています。

また代表 林は EA 作成のためのセミナー開催や、総視聴率数 26 万の ZAI FX!TV に出演するなど、システムトレードの投資家教育にも力を入れています。



株式会社テラスのウェブサイト
<http://www.openterrace.jp/>

インジケータ及び本マニュアルは信頼できると思われる各種データに基づいて作成されていますが、その正確性、完全性を保証するものではありません。インジケータ及び本マニュアルは、お客様への情報提供のみを目的としたものであり、特定の外国為替の売買あるいは特定の証券取引の勧誘を目的としたものではありません。インジケータ及び本マニュアルで提供する情報を使って生じた不利益、損害に関し、当情報作成者及び情報提供元は、一切の責任を負わないものといたします。本レポートはご購入されましたお客様限りでご使用ください。また、本レポートの著作権は株式会社テラスに帰属しており、いかなる目的であれ、無断で複製、転用、転載、交換、または転送等を行わないようお願いいたします。

Copyright Terrace co.,ltd.



第2章 インジケーターの特徴

●利用環境

PCの日時表示インジケーター『Local Time』は OANDA Japan 株式会社提供の OANDA MT5 のライブ口座のみで利用できます。

●利用メリット

チャートの日時を日本時間で見ることができます。(※ご利用の PC の時刻が日本時間の場合)

●画面説明

MT5 上での『Local Time』を設置すると、下記のようなインジケーターが表示されます。



●注意点

- ・夏時間や冬時間の切り替えより過去にさかのぼると、実際の時刻と 1 時間のズレが生じますので、ご注意ください。(インジケーターは現在の PC と MT5 のサーバーの時差をもとに過去すべての PC 時刻を計算しているためです。)
- ・FX の取引がない週末や年末年始等は、PC と MT5 のサーバーの時差が自動抽出できないため、手動にて時差を設定してチャートをご覧ください。

インジケーター及び本マニュアルは信頼できると思われる各種データに基づいて作成されていますが、その正確性、完全性を保証するものではありません。インジケーター及び本マニュアルは、お客様への情報提供のみを目的としたものであり、特定の外国為替の売買あるいは特定の証券取引の勧誘を目的としたものではありません。インジケーター及び本マニュアルで提供する情報を使って生じた不利益、損害に関し、当情報作成者及び情報提供元は、一切の責任を負わないものといたします。本レポートはご購入されましたお客様限りでご使用ください。また、本レポートの著作権は株式会社テラスに帰属しており、いかなる目的であれ、無断で複製、転用、転載、交換、または転送等を行わないようお願いいたします。

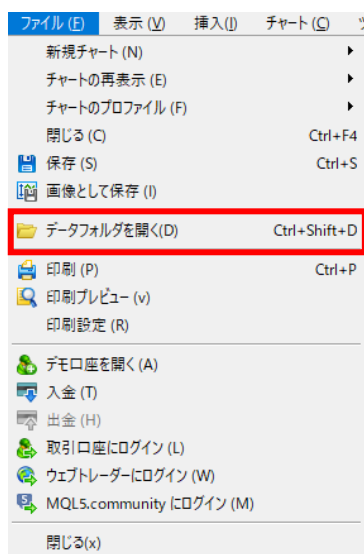
Copyright Terrace co.,ltd.



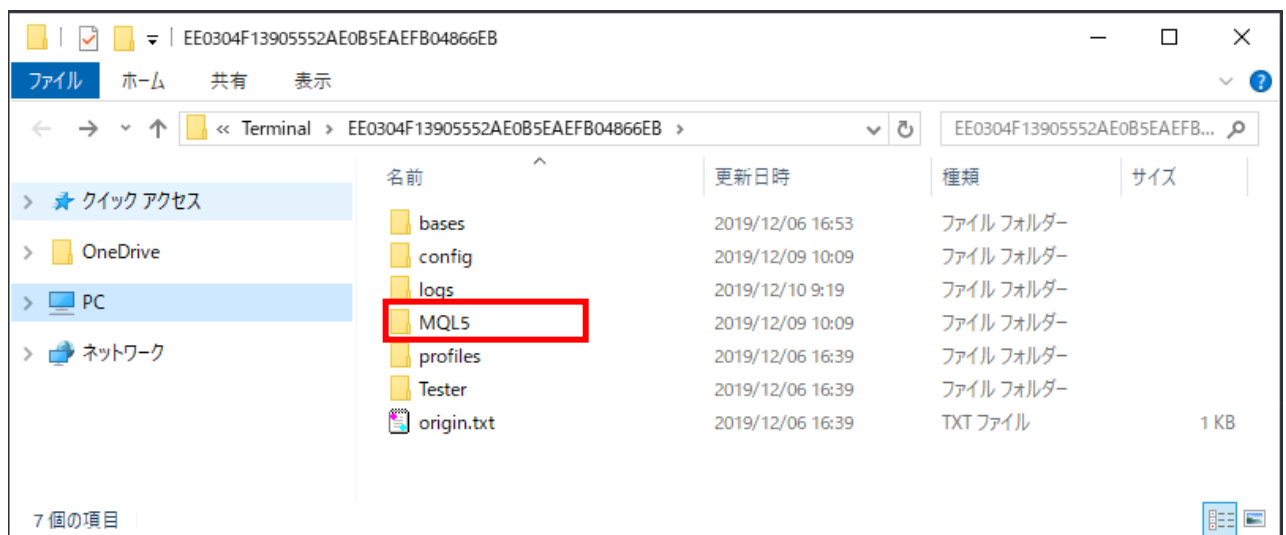
第3章 インジケータの初期設定

初期設定の手順(手動)

- 1 MT5 を起動 → メニューバーの[ファイル] → [データフォルダを開く]



- 2 下記のようなウィンドウが開きます。[MQL5]フォルダを開きます。

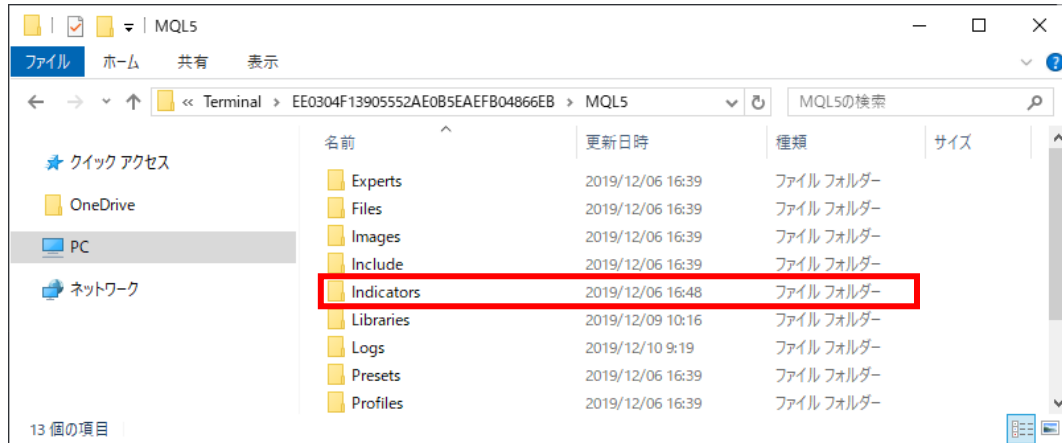


インジケータ及び本マニュアルは信頼できると思われる各種データに基づいて作成されていますが、その正確性、完全性を保証するものではありません。インジケータ及び本マニュアルは、お客様への情報提供のみを目的としたものであり、特定の外国為替の売買あるいは特定の証券取引の勧誘を目的としたものではありません。インジケータ及び本マニュアルで提供する情報を使って生じた不利益、損害に関し、当情報作成者及び情報提供元は、一切の責任を負わないものといたします。本レポートはご購入されましたお客様限りでご使用ください。また、本レポートの著作権は株式会社テラスに帰属しており、いかなる目的であれ、無断で複製、転用、転載、交換、または転送等を行わないようお願いいたします。

Copyright Terrace co.,Ltd.

初期設定の手順(手動)

- 3 下記のようなウィンドウが表示されます。[Indicators]フォルダを開きます。



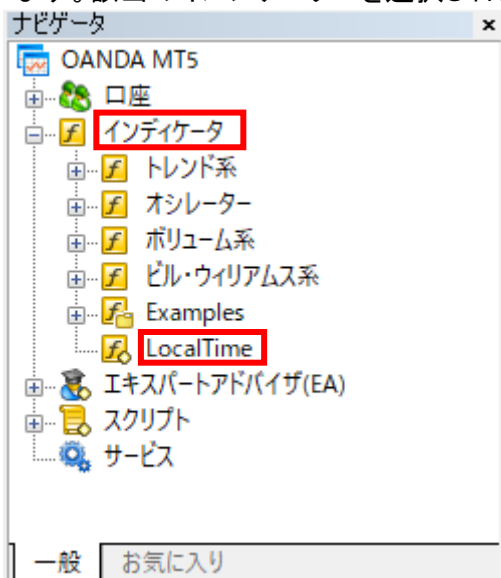
- 4 [Indicators]フォルダの中に、ダウンロードファイル内にある[LocalTime.ex5]ファイルをコピーし、貼り付けます。
- 5 MT5 を閉じます。



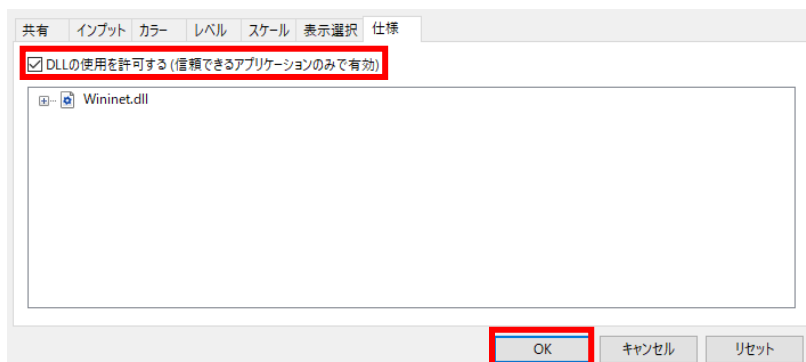
第4章 利用方法

手順

- 1 パソコンのデスクトップにある OANDA MetaTrader5 のアイコンをクリックして MT5 を起動します。
- 2 チャート上で見たい通貨ペアを表示します。
・メニューの[ファイル] → [新規チャート] → 「下記の対応通貨ペア」
- 3 チャート上で見たい時間足を設定します。
・メニューの[チャート] → [時間足設定] → 「任意の時間足」
- 4 左の[ナビゲーター]ウィンドウの中の[インジケータ]内に入手したインジケータ名 (LocalTime) が表示されます。該当のインジケータを選択し右クリック、[チャートに表示]を選択します。



- 5 下記のようなウィンドウが表示されます。
[DLL の使用を許可する]にチェックを入れ、[OK]ボタンを押します。



インジケータ及び本マニュアルは信頼できると思われる各種データに基づいて作成されていますが、その正確性、完全性を保証するものではありません。インジケータ及び本マニュアルは、お客様への情報提供のみを目的としたものであり、特定の外国為替の売買あるいは特定の証券取引の勧誘を目的としたものではありません。インジケータ及び本マニュアルで提供する情報を使って生じた不利益、損害に関し、当情報作成者及び情報提供元は、一切の責任を負わないものとし、本レポートはご購入されましたお客様限りでご使用ください。また、本レポートの著作権は株式会社テラスに帰属しており、いかなる目的であれ、無断で複製、転用、転載、交換、または転送等を行わないようお願いいたします。

Copyright Terrace co.,ltd.

手順

- 6 下記のようにチャート画面に『Local Time』インジケーターが表示されます。



もし、チャート上に以下の表示が出た場合、下記の対応をしてください。

本インジケーターはOANDAのMT5のライブ口座でのみ稼働します。

OANDA Japan の MT5 のライブ口座でログインし直し、手順 2 より再度実施してください。なお、OANDA Japan の MT5 であっても、デモ口座では稼働しないため、ご注意ください。

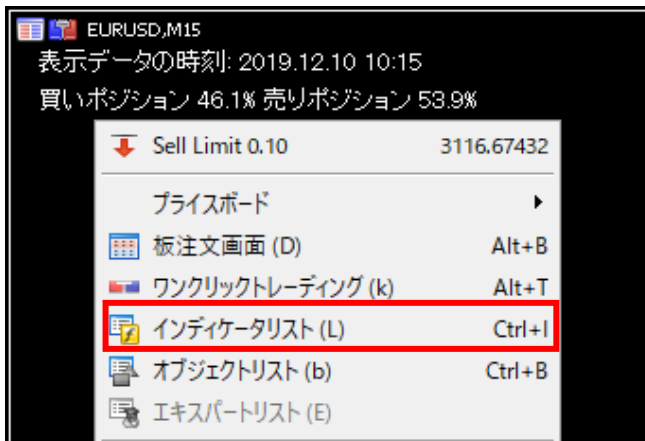
- 7 もし、インジケーターを自分にあったカスタマイズ(時差の自動設定、時刻の色、背景色など)を行いたい場合は、第 5 章 パラメーター設定をご覧ください。



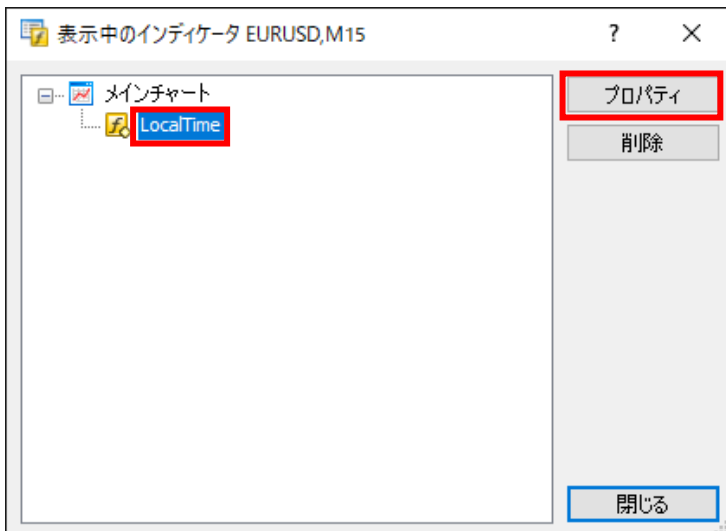
第5章 パラメーター設定

手順

1 チャート上で[右クリック]→[インジケータリスト]



2 パラメーターを変更したいインジケータを選択し、[プロパティ]ボタンをクリックします。



3 インジケータの設定ウィンドウがあらわれますので、「インプット」タブをクリックし、次ページのパラメータの説明を参考に、パラメータの変更を行ってください。

インジケータ及び本マニュアルは信頼できると思われる各種データに基づいて作成されていますが、その正確性、完全性を保証するものではありません。インジケータ及び本マニュアルは、お客様への情報提供のみを目的としたものであり、特定の外国為替の売買あるいは特定の証券取引の勧誘を目的としたものではありません。インジケータ及び本マニュアルで提供する情報を使って生じた不利益、損害に関し、当情報作成者及び情報提供元は、一切の責任を負わないものといたします。本レポートはご購入されましたお客様限りでご使用ください。また、本レポートの著作権は株式会社テラスに帰属しており、いかなる目的であれ、無断で複製、転用、転載、交換、または転送等を行わないようお願いいたします。

Copyright Terrace co.,ltd.

パラメーターの説明

パラメーター	説明	初期設定
時差の設定	<p>PC と MT5 のサーバーの時差について、[自動抽出]もしくは[手動]設定を選びます。</p> <p><自動抽出利用時の注意></p> <ul style="list-style-type: none"> ・夏時間や冬時間の切り替えより過去にさかのぼると、実際の時刻と 1 時間のズレが生じますので、ご注意ください。(インジケーターは現在の PC と MT5 のサーバーの時差をもとに過去すべてのPC時刻を計算しているためです。) ・FXの取引がない週末や年末年始等は、PCとMT5のサーバーの時差が自動抽出できないため、手動にて時差を設定してチャートをご覧ください。 	自動抽出
手動設定時の時差	<p>時差の設定で[手動]を選択した場合に MT5 のサーバーとの時差を指定します。</p> <p>たとえば、夏時間では OANDA Japan MT5 の GMT は+3 です。日本時間である GMT+9 の時刻を表示したい場合、9 から 3 を引いた[6]を設定します。</p> <p>また、冬時間では OANDA Japan MT5 の GMT は+2 です。日本時間である GMT+9 を表示したい場合、9 から 2 を引いた[7]を設定します。</p> <p><参考> OANDA Japan MT5 の夏・冬時間の GMT は以下の通りです。 【夏時間】 GMT+3 毎年 3 月の第二日曜日から 11 月の第一日曜日まで実施 【冬時間】 GMT+2 毎年 11 月の第一日曜日から 3 月の第二日曜日まで実施 ※上記は 2016 年 7 月時点の情報です。</p>	6
文字の色	時刻の文字の色を指定します。	White
背景色	時刻が表示されるウィンドウの背景色を指定します。	Black
ウィンドウの縦幅	時刻が表示されるウィンドウの縦幅(単位:ピクセル)を指定します。	20

インジケーター及び本マニュアルは信頼できると思われる各種データに基づいて作成されていますが、その正確性、完全性を保証するものではありません。インジケーター及び本マニュアルは、お客様への情報提供のみを目的としたものであり、特定の外国為替の売買あるいは特定の証券取引の勧誘を目的としたものではありません。インジケーター及び本マニュアルで提供する情報を使って生じた不利益、損害に関し、当情報作成者及び情報提供元は、一切の責任を負わないものといたします。本レポートはご購入されましたお客様限りでご使用ください。また、本レポートの著作権は株式会社テラスに帰属しており、いかなる目的であれ、無断で複製、転用、転載、交換、または転送等を行わないようお願いいたします。

Copyright Terrace co.,ltd.



第 6 章 お問合せについて

お問合せについては、「インジケータが表示されない」という内容をたくさんいただきます。しかし、実は問合せをいただく前に落ち着いて本利用マニュアルを再度ご確認くださいと、簡単に問題が解決することが多いのです。

実際に解決した問合せの多くはマニュアルの読み飛ばしなどの些細なミスが原因のようです。

いち早く問題を解決してインジケータをご利用いただくためにも、本マニュアルを再度ご確認くださいいただければ幸いです。

それでも解決しない場合、下記 URL よりお問い合わせください。

<http://www.openterrace.jp/contact.html>

(質問の際は、「MT5 版 Local Time について」と必ずご記入ください。)

また、OANDA Japan にもサポート窓口がございます。

<https://www.oanda.jp/trade/web/ApplyJpAction.do?p=0>

本インジケータとマニュアルが、あなたの投資に役立つことができれば幸いです。

インジケータ及び本マニュアルは信頼できると思われる各種データに基づいて作成されていますが、その正確性、完全性を保証するものではありません。インジケータ及び本マニュアルは、お客様への情報提供のみを目的としたものであり、特定の外国為替の売買あるいは特定の証券取引の勧誘を目的としたものではありません。インジケータ及び本マニュアルで提供する情報を使って生じた不利益、損害に関し、当情報作成者及び情報提供元は、一切の責任を負わないものといたします。本レポートはご購入されましたお客様限りでご使用ください。また、本レポートの著作権は株式会社テラスに帰属しており、いかなる目的であれ、無断で複製、転用、転載、交換、または転送等を行わないようお願いいたします。

Copyright Terrace co.,ltd.