



通貨強弱表示インジケータ

[MT5対応版]

CurrencyPower利用マニュアル

株式会社テラス

インジケータ及び本マニュアルは信頼できると思われる各種データに基づいて作成されていますが、その正確性、完全性を保証するものではありません。インジケータ及び本マニュアルは、お客様への情報提供のみを目的としたものであり、特定の外国為替の売買あるいは特定の証券取引の勧誘を目的としたものではありません。インジケータ及び本マニュアルで提供する情報を使って生じた不利益、損害に関し、当情報作成者及び情報提供元は、一切の責任を負わないものといたします。本レポートはご購入されましたお客様限りでご使用ください。また、本レポートの著作権は株式会社テラスに帰属しており、いかなる目的であれ、無断で複製、転用、転載、交換、または転送等を行わないようお願いいたします。

Copyright Terrace co.,ltd.

著作権及び免責事項等

インジケータおよび利用マニュアルについての著作権や免責事項等について以下に記しておりますので、ご一読いただきご納得の上、ご利用ください。

●著作権及び免責事項等

インジケータ『CurrencyPower』(以下、インジケータ)及び本マニュアルは著作権で保護されている著作物にあたります。使用にあたっては、以下にご注意ください。

インジケータ及びマニュアルの著作権は、株市会社テラスに帰属します。

インジケータ及びマニュアルは配布されたお客様限りでご使用ください。また、本書を第三者に閲覧させたり、譲渡、売却することを禁止します。

株市会社テラスの書面による事前許可なく、著作物の一部または全部をあらゆるデータ蓄積手段(印刷物、電子ファイル、ビデオ、ホームページ等)により、引用、複製、転売、転用、転載することを禁じます。

無断で複製、転売、転用、交換、転載の事実が認められた場合、法的な手段が取られます。

著作物は信頼できると思われる各種データに基づいて作成されていますが、その正確性、完全性を保証するものではありません。また、著作物はインジケータの利用方法を解説したものであり、お客様の将来の投資成果を一切保証するものではありません。投資は自己責任にもとづいて行ってください。

本マニュアルでは MT5 と類似する MT4 の画像を一部の説明に利用しております。

著作物は、株式会社テラスがサポートする同様の内容のインジケータとは利用している価格データ、開発プラットフォームの仕様、開発コード等に差異があるため、異なる使用感となることがございます。それぞれ、独立した別のものとしてご利用ください。

著作物は、お客様への情報提供のみを目的としたものであり、特定の有価証券の売買あるいは特定の証券取引の勧誘を目的としたものではありません。本書で提供する情報を使って生じた不利益、損害に関し、当情報作成者及び情報提供元は、一切の責任を負わないものといたします。

インジケータ及び本マニュアルは信頼できると思われる各種データに基づいて作成されていますが、その正確性、完全性を保証するものではありません。インジケータ及び本マニュアルは、お客様への情報提供のみを目的としたものであり、特定の外国為替の売買あるいは特定の証券取引の勧誘を目的としたものではありません。インジケータ及び本マニュアルで提供する情報を使って生じた不利益、損害に関し、当情報作成者及び情報提供元は、一切の責任を負わないものといたします。本レポートはご購入されましたお客様限りでご使用ください。また、本レポートの著作権は株式会社テラスに帰属しており、いかなる目的であれ、無断で複製、転用、転載、交換、または転送等を行わないようお願いいたします。

Copyright Terrace co.,ltd.

目次

1. 開発者の紹介
2. インジケーターの特徴
3. インジケーターの初期設定
4. 利用方法
5. パラメーター設定
6. お問い合わせについて

インジケーター及び本マニュアルは信頼できると思われる各種データに基づいて作成されていますが、その正確性、完全性を保証するものではありません。インジケーター及び本マニュアルは、お客様への情報提供のみを目的としたものであり、特定の外国為替の売買あるいは特定の証券取引の勧誘を目的としたものではありません。インジケーター及び本マニュアルで提供する情報を使って生じた不利益、損害に関し、当情報作成者及び情報提供元は、一切の責任を負わないものといたします。本レポートはご購入されましたお客様限りでご使用ください。また、本レポートの著作権は株式会社テラスに帰属しており、いかなる目的であれ、無断で複製、転用、転載、交換、または転送等を行わないようお願いいたします。

Copyright Terrace co.,ltd.



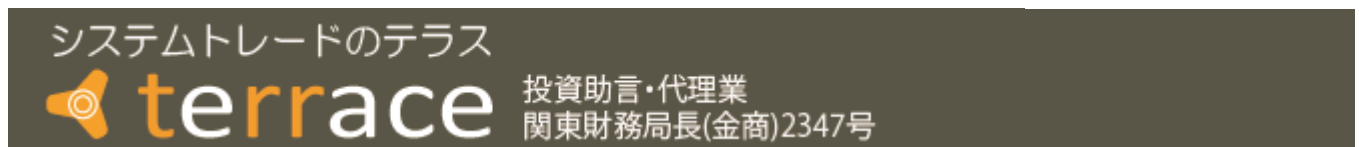
第1章 開発者の紹介

このたびは市場開始レンジ表示インジケータ『CurrencyPower』をダウンロードいただき、ありがとうございます。

開発を行いました株式会社テラスと申します。わたしどもは371名の精鋭クリエイターが競い合い開発されたシステムトレードを提供する専門サイトを運営しています。

「日本の個人投資家の“投資パフォーマンス”を世界一に。」を経営目標に掲げ、FX、株、日経225に関する優れたシステムトレードを広く投資家の方にご提供するため、「システムトレードのテラス」という販売サイトを運営しています。

また代表 林はEA作成のためのセミナー開催や、総視聴率数26万のZAI FX!TVに出演するなど、システムトレードの投資家教育にも力を入れています。



株式会社テラスのウェブサイト
<http://www.openterrace.jp/>

インジケータ及び本マニュアルは信頼できると思われる各種データに基づいて作成されていますが、その正確性、完全性を保証するものではありません。インジケータ及び本マニュアルは、お客様への情報提供のみを目的としたものであり、特定の外国為替の売買あるいは特定の証券取引の勧誘を目的としたものではありません。インジケータ及び本マニュアルで提供する情報を使って生じた不利益、損害に関し、当情報作成者及び情報提供元は、一切の責任を負わないものといたします。本レポートはご購入されましたお客様限りでご使用ください。また、本レポートの著作権は株式会社テラスに帰属しており、いかなる目的であれ、無断で複製、転用、転載、交換、または転送等を行わないようお願いいたします。

Copyright Terrace co.,ltd.



第2章 インジケータの特徴

●利用環境

通貨強弱インジケータ『CurrencyPower』は OANDA Japan 株式会社提供の OANDA MT5 のライブ口座のみで利用できます。

●利用メリット

主要8通貨の強弱の推移をグラフで見ることができます。トレードしている通貨ペアの価格変化が、どの通貨の強弱に影響を受けたかを知ることができます。毎日の通貨の強弱のほか、過去の日時を指定し、中長期での強弱をチェックすることもできます。

●画面説明

MT5 上での『CurrencyPower』を設置すると、毎日の同時刻を始点とする8通貨の強弱のラインが表示されます。凡例は左上に表示され、各ラインがどの通貨を示すか分かります。



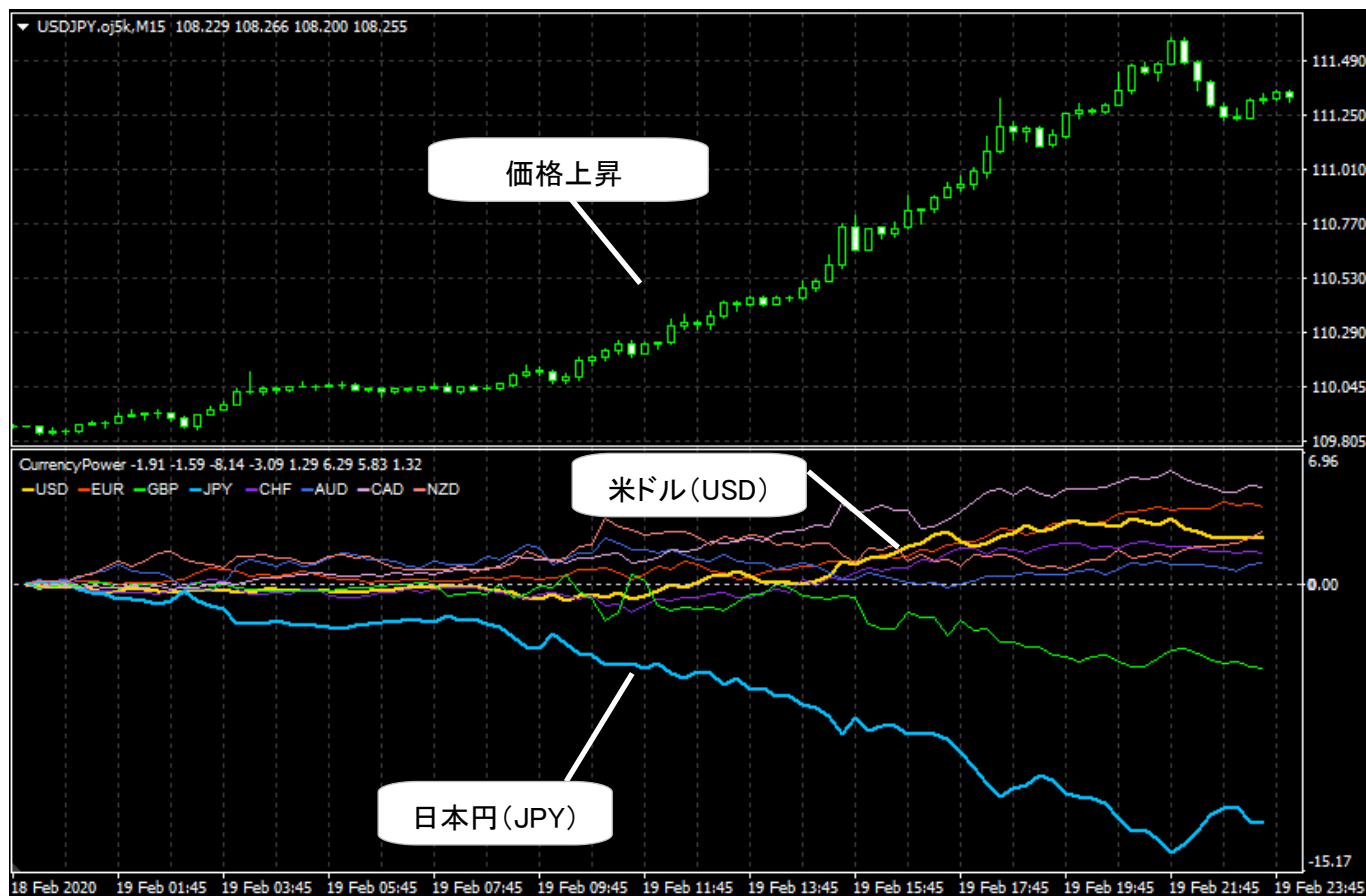
インジケータ及び本マニュアルは信頼できると思われる各種データに基づいて作成されていますが、その正確性、完全性を保証するものではありません。インジケータ及び本マニュアルは、お客様への情報提供のみを目的としたものであり、特定の外国為替の売買あるいは特定の証券取引の勧誘を目的としたものではありません。インジケータ及び本マニュアルで提供する情報を使って生じた不利益、損害に関し、当情報作成者及び情報提供元は、一切の責任を負わないものといたします。本レポートはご購入されましたお客様限りでご使用ください。また、本レポートの著作権は株式会社テラスに帰属しており、いかなる目的であれ、無断で複製、転用、転載、交換、または転送等を行わないようお願いいたします。

Copyright Terrace co.,ltd.

なお、各ラインは主要 8 通貨の価格データを元に対数変化率を集計し、通貨別の相対的な強弱を算出しています。また、初期設定ではメインチャートの通貨ペアを構成する通貨のラインは他の通貨より目立つように太く表示しています。

● 利用例

事例1：日々の通貨強弱のトレンドをとらえる



上のチャートをご覧ください。USDJPY(米ドル／日本円)がほぼ一貫して価格が上昇しています。では、その上昇の理由は米ドルと日本円のどちらにあるのでしょうか。

通貨強弱インジケーターを見ることで、「日本円」に主な原因があると一目で分かります。円を示す水色のライン(JPY)をご覧ください。この日の日本円は主要 8 通貨のうち最も弱く、他の 7 通貨に対して売られていたことが分かります。

一方、米ドル(USD)を示す黄色のラインをご覧ください。8 通貨のうち上から 4 番目の強さです。目立って米ドルが買われたわけではないということが分かります。

今回の日本円の動きのように、特定の通貨が一日を通して強くなったり、弱くなったりするトレンドが発生することがあります。このようなトレンドを日の途中で見つけることができれば、トレードを行うチャンスにつながります。

インジケーター及び本マニュアルは信頼できると思われる各種データに基づいて作成されていますが、その正確性、完全性を保証するものではありません。インジケーター及び本マニュアルは、お客様への情報提供のみを目的としたものであり、特定の外国為替の売買あるいは特定の証券取引の勧誘を目的としたものではありません。インジケーター及び本マニュアルで提供する情報を使って生じた不利益、損害に関し、当情報作成者及び情報提供元は、一切の責任を負わないものといたします。本レポートはご購入されましたお客様限りでご使用ください。また、本レポートの著作権は株式会社テラスに帰属しており、いかなる目的であれ、無断で複製、転用、転載、交換、または転送等を行わないようお願いいたします。

Copyright Terrace co.,ltd.

事例2： 通貨強弱のトレンドをとらえる



上記は約2ヵ月間という中長期の通貨の強弱を表示したものです。

主要8通貨を俯瞰してみることで、相場が「リスクオフ」の傾向にあることが分かります。

リスクオフとはリスクを避けて安全な資産を振り替える相場状況です。通貨では「米ドル」、「日本円」、「スイスフラン」が買われます。逆に、リスクオンとは、投資家がリスクを取ってもリターンを求めたい相場状態です。通貨では、「オーストラリアドル」、「ニュージーランドドル」、「英国ポンド」、「カナダドル」、「ユーロ」等が買われます。

上のチャートを見ると、強気通貨のトップ3がスイスフラン、日本円、米ドルであり、リスクオフ通貨が買われています。また、弱気通貨のトップ3が、ニュージーランドドル、オーストラリアドル、英国ポンドであり、リスクオン通貨が売られています。

このように見ると、くっきりと相場が「リスクオフ」傾向にあることが分かります。トレードしている一つの通貨ペアだけにとらわれるのではなく、主要8通貨の動きを一度に俯瞰することで中長期の相場トレンドを把握することができます。

インジケーター及び本マニュアルは信頼できると思われる各種データに基づいて作成されていますが、その正確性、完全性を保証するものではありません。インジケーター及び本マニュアルは、お客様への情報提供のみを目的としたものであり、特定の外国為替の売買あるいは特定の証券取引の勧誘を目的としたものではありません。インジケーター及び本マニュアルで提供する情報を使って生じた不利益、損害に関し、当情報作成者及び情報提供元は、一切の責任を負わないものといたします。本レポートはご購入されましたお客様限りでご使用ください。また、本レポートの著作権は株式会社テラスに帰属しており、いかなる目的であれ、無断で複製、転用、転載、交換、または転送等を行わないようお願いいたします。

Copyright Terrace co.,ltd.

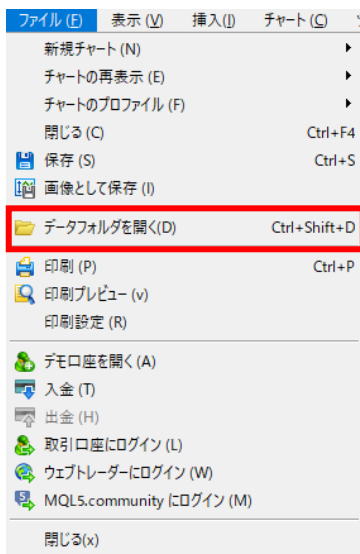


第3章

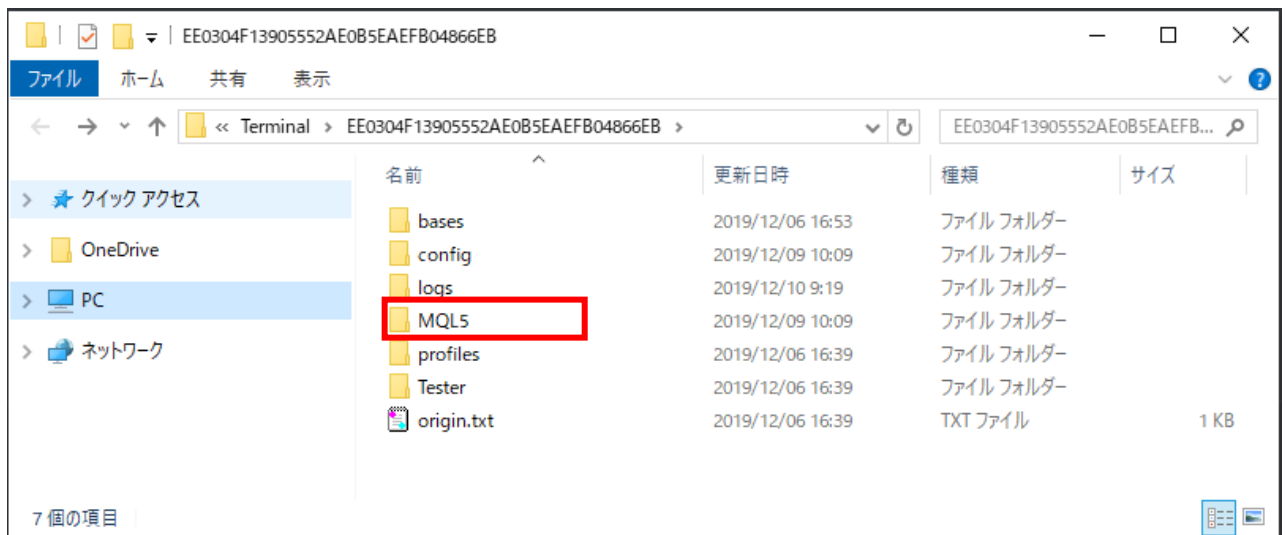
インジケータの初期設定

初期設定の手順(手動)

- 1 MT5 を起動 → メニューバーの[ファイル] → [データフォルダを開く]



- 2 下記のようなウィンドウが開きます。[MQL5]フォルダを開きます。

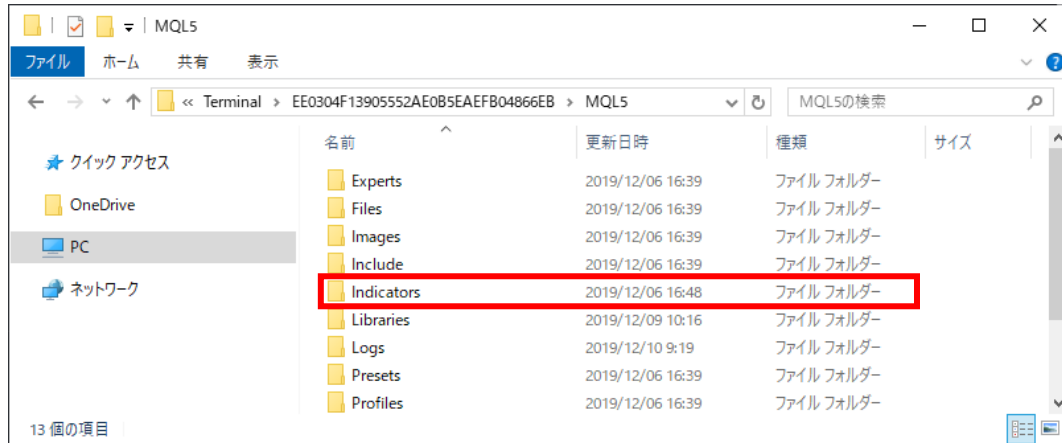


インジケータ及び本マニュアルは信頼できると思われる各種データに基づいて作成されていますが、その正確性、完全性を保証するものではありません。インジケータ及び本マニュアルは、お客様への情報提供のみを目的としたものであり、特定の外国為替の売買あるいは特定の証券取引の勧誘を目的としたものではありません。インジケータ及び本マニュアルで提供する情報を使って生じた不利益、損害に関し、当情報作成者及び情報提供元は、一切の責任を負わないものといたします。本レポートはご購入されましたお客様限りでご使用ください。また、本レポートの著作権は株式会社テラスに帰属しており、いかなる目的であれ、無断で複製、転用、転載、交換、または転送等を行わないようお願いいたします。

Copyright Terrace co.,ltd.

初期設定の手順(手動)

- 3 下記のようなウィンドウが表示されます。[Indicators]フォルダを開きます。



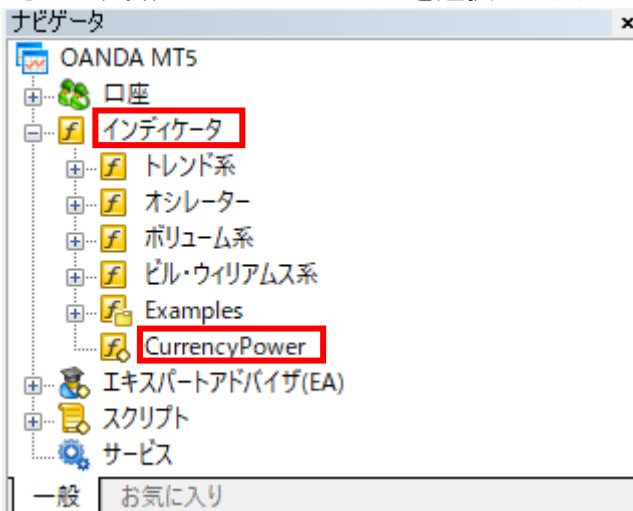
- 4 [Indicators]フォルダの中に、ダウンロードファイル内にある[CurrencyPower.ex5]ファイルをコピーし、貼り付けます。
- 5 MT5 を閉じます。



第4章 利用方法

手順

- 1 パソコンのデスクトップにある OANDA MetaTrader5 のアイコンをクリックして MT5 を起動します。
- 2 チャート上で見たい通貨ペアを表示します。
・メニューの[ファイル] → [新規チャート] → 「任意の通貨ペア」
- 3 チャート上で見たい時間足を設定します。
・メニューの[チャート] → [時間足設定] → 「任意の時間足」
※始点設定方法が「毎日」となっている場合、日中の通貨の強弱を見るため、4 時間以下の時間足に設定してください。
- 4 左の[ナビゲーター]ウィンドウの中の[インジケータ]内に入手したインジケータ名 (CurrencyPower) が表示されます。該当のインジケータを選択し右クリック、[チャートに表示]を選択します。

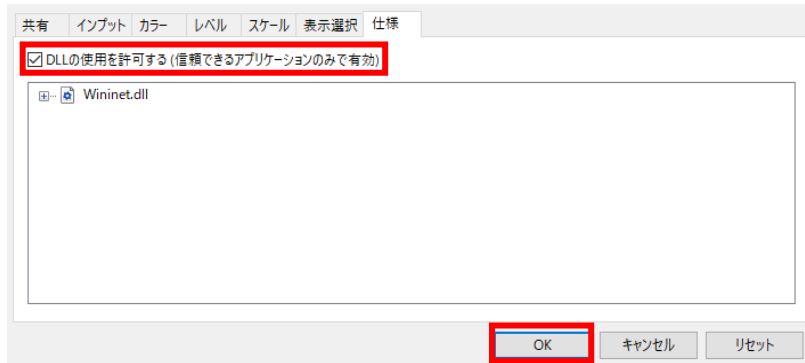


インジケータ及び本マニュアルは信頼できると思われる各種データに基づいて作成されていますが、その正確性、完全性を保証するものではありません。インジケータ及び本マニュアルは、お客様への情報提供のみを目的としたものであり、特定の外国為替の売買あるいは特定の証券取引の勧誘を目的としたものではありません。インジケータ及び本マニュアルで提供する情報を使って生じた不利益、損害に関し、当情報作成者及び情報提供元は、一切の責任を負わないものといたします。本レポートはご購入されましたお客様限りでご使用ください。また、本レポートの著作権は株式会社テラスに帰属しており、いかなる目的であれ、無断で複製、転用、転載、交換、または転送等を行わないようお願いいたします。

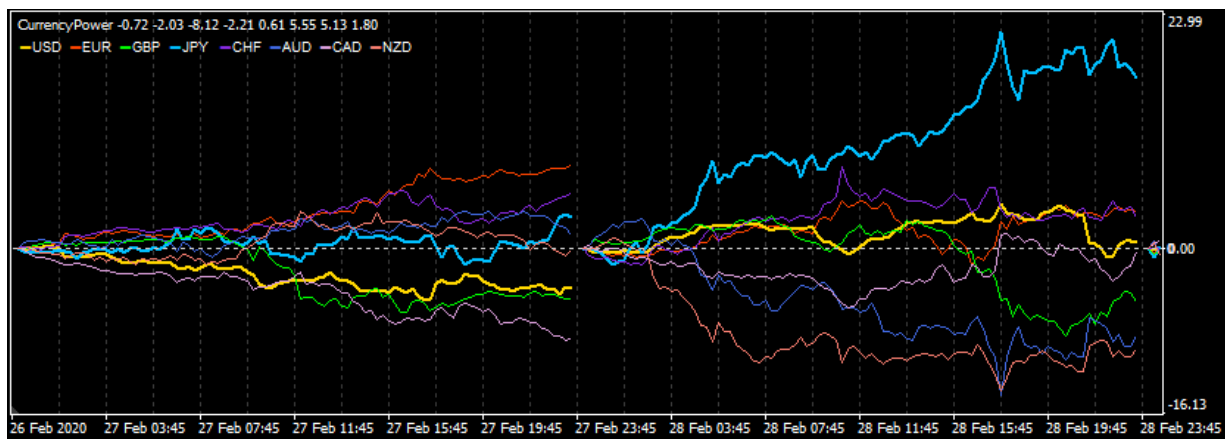
Copyright Terrace co.,ltd.

手順

- 5 下記のようなウィンドウが表示されます。
[DLLの使用を許可する]にチェックを入れ、[OK]ボタンを押します。



- 6 下記のようにチャート画面の下のサブウィンドウに『CurrencyPower』インジケーターが表示されます。



もし、インジケーターを自分にあったカスタマイズ(始点を過去の日時に指定する場合、ラインの色や太さなどの設定等)を行いたい場合は、第5章 パラメーター設定をご参照ください。

もし、チャート上に以下の表示が出た場合、下記の対応をしてください。

本インジケーターはOANDAのMT5のライブ口座でのみ稼働します。

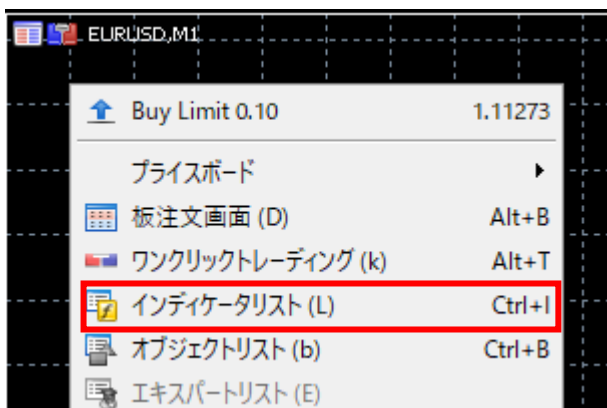
OANDA Japan の MT5 のライブ口座でログインし直し、手順 2 より再度実施してください。なお、OANDA Japan の MT5 であっても、デモ口座では稼働しないため、ご注意ください。



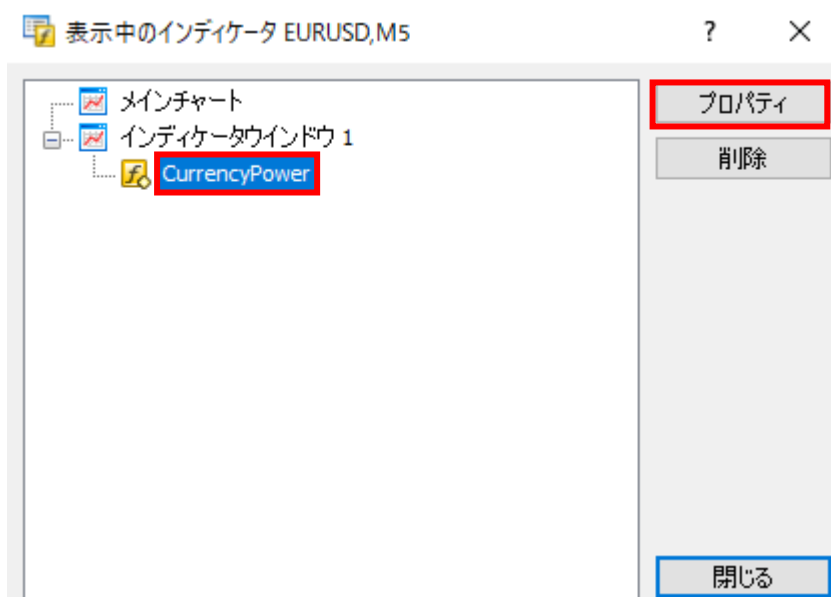
第5章 パラメーター設定

手順

- 1 チャート上で[右クリック]→[インジケータリスト]



- 2 パラメーターを変更したいインジケータを選択し、[プロパティ]ボタンをクリックします。



- 3 インジケータの設定ウィンドウがあらわれますので、「インプット」タブをクリックし、次ページのパラメータの説明を参考に、パラメータの変更を行ってください。

インジケータ及び本マニュアルは信頼できると思われる各種データに基づいて作成されていますが、その正確性、完全性を保証するものではありません。インジケータ及び本マニュアルは、お客様への情報提供のみを目的としたものであり、特定の外国為替の売買あるいは特定の証券取引の勧誘を目的としたものではありません。インジケータ及び本マニュアルで提供する情報を使って生じた不利益、損害に関し、当情報作成者及び情報提供元は、一切の責任を負わないものといたします。本レポートはご購入されましたお客様限りでご使用ください。また、本レポートの著作権は株式会社テラスに帰属しており、いかなる目的であれ、無断で複製、転用、転載、交換、または転送等を行わないようお願いいたします。

Copyright Terrace co.,ltd.

●パラメーターの説明

パラメーター	説明	初期設定
<始点の設定>	インジケーターの始点に関する設定をします。	-
始点設定方法	始点の位置を「毎日」(毎日同時刻を始点とする)か「日時」(指定した日時を始点とする)のどちらにするかを選択します。	毎日
始点時刻(毎日の場合)	毎日の始点時刻を指定します。(hh:mm 形式)。始点設定方法を「毎日」とした場合のみ有効なパラメーターです。	00:00
始点日時(日時の場合)	始点の日時を指定します。(yyyy.mm.dd hh:mm 形式)。始点設定方法を「日時」とした場合のみ有効なパラメーターです。 注1) 指定日時が「最大表示バー数」より超えるバーに存在する場合、最大表示バー数に該当する日時が始点となります。 注2) 指定日時にチャートのバーが存在しない場合、指定日時の前後にあるバーの日時が指定されます。	2020.01.02 00:00
最大表示バー数	インジケーターを表示する最大バー数を指定します。 注) 本インジケーターでは多数の通貨ペアのデータと計算を行います。バー数を増やすと扱うデータ及び計算が増え、インジケーターがうまく表示されない場合や MT5 の動作が重くなる、もしくは動かなくなることがございますのでご注意ください	1000
<移動平均線の設定>	通貨の強弱を算出する際の移動平均線の設定を行います。	-
移動平均線の期間	-	1
移動平均の価格	-	終値
移動平均の手法	-	単純移動平均
<ラインの設定>	各ラインの表示、非表示を選択します。	-
USD の色	-	Gold
EUR の色	-	OrangeRed
GBP の色	-	Lime
JPY の色	-	DeepSkyBlue
CHF の色	-	BlueViolet
AUD の色	-	RoyalBlue
CAD の色	-	Plum
NZD の色	-	Salmon
線の太さ	ラインの太さを指定します。ただし、メインチャートで表示している通貨ペアを構成する通貨を除いたラインが対象です。	1
線の太さ(チャート通貨)	メインチャートで表示している通貨ペアを構成する通貨のラインの太さを指定します。たとえば、USDJPY がメインチャートで表示	2

インジケーター及び本マニュアルは信頼できると思われる各種データに基づいて作成されていますが、その正確性、完全性を保証するものではありません。インジケーター及び本マニュアルは、お客様への情報提供のみを目的としたものであり、特定の外国為替の売買あるいは特定の証券取引の勧誘を目的としたものではありません。インジケーター及び本マニュアルで提供する情報を使って生じた不利益、損害に関し、当情報作成者及び情報提供元は、一切の責任を負わないものといたします。本レポートはご購入されましたお客様限りでご使用ください。また、本レポートの著作権は株式会社テラスに帰属しており、いかなる目的であれ、無断で複製、転用、転載、交換、または転送等を行わないようお願いいたします。

Copyright Terrace co.,ltd.

パラメーター	説明	初期設定
	されている場合は、USD と JPY のラインが指定の太さに設定されます。	
表示選択(毎日の場合)	始点設定方法を「毎日」と指定した場合のみ、始点もしくは終点のどちらを表示するかを設定します。これはインジケーターを一日単位で区切るため、始点もしくは終点を空白値にしてラインを区切る必要があるためです。 なお、始点設定方法を「毎日」と指定した場合、途中でラインを区切る必要がないため、本パラメーターに関係なく、始点からすべて表示されます。	始点
<表示する通貨の設定>	各ラインの表示(true)、非表示(false)を選択します。	-
USD	-	true
EUR	-	true
GBP	-	true
JPY	-	true
CHF	-	true
AUD	-	true
CAD	-	true
NZD	-	true

インジケーター及び本マニュアルは信頼できると思われる各種データに基づいて作成されていますが、その正確性、完全性を保証するものではありません。インジケーター及び本マニュアルは、お客様への情報提供のみを目的としたものであり、特定の外国為替の売買あるいは特定の証券取引の勧誘を目的としたものではありません。インジケーター及び本マニュアルで提供する情報を使って生じた不利益、損害に関し、当情報作成者及び情報提供元は、一切の責任を負わないものといたします。本レポートはご購入されましたお客様限りでご使用ください。また、本レポートの著作権は株式会社テラスに帰属しており、いかなる目的であれ、無断で複製、転用、転載、交換、または転送等を行わないようお願いいたします。

Copyright Terrace co.,ltd.



第 6 章 お問合せについて

お問合せについては、「インジケータが表示されない」という内容をたくさんいただきます。しかし、実は問合せをいただく前に落ち着いて本利用マニュアルを再度ご確認くださいと、簡単に問題が解決することが多いのです。

実際に解決した問合せの多くはマニュアルの読み飛ばしなどの些細なミスが原因のようです。

いち早く問題を解決してインジケータをご利用いただくためにも、本マニュアルを再度ご確認ください。

それでも解決しない場合、下記の OANDA Japan サポート窓口よりお問い合わせください。

<http://www.openterrace.jp/contact.html>

(質問の際は、「MT5 版 CurrencyPower について」と必ずご記入ください。)

また、OANDA Japan にもサポート窓口がございます。

<https://www.oanda.jp/trade/web/ApplyJpAction.do?p=0>

本インジケータとマニュアルが、あなたの投資に役立つことができれば幸いです。

インジケータ及び本マニュアルは信頼できると思われる各種データに基づいて作成されていますが、その正確性、完全性を保証するものではありません。インジケータ及び本マニュアルは、お客様への情報提供のみを目的としたものであり、特定の外国為替の売買あるいは特定の証券取引の勧誘を目的としたものではありません。インジケータ及び本マニュアルで提供する情報を使って生じた不利益、損害に関し、当情報作成者及び情報提供元は、一切の責任を負わないものといたします。本レポートはご購入されましたお客様限りでご使用ください。また、本レポートの著作権は株式会社テラスに帰属しており、いかなる目的であれ、無断で複製、転用、転載、交換、または転送等を行わないようお願いいたします。

Copyright Terrace co.,ltd.